



Highlights der HarzCard



Brockenhaus



Baumannshöhle in Rübeland



Harzdrenalin



Hexenhaus



Sessellift zur Rosstrappe



Tierpark Hexentanzplatz



Harzer Bergtheater



Harzturm



Harzer Schmalspurbahnen
(Brockenfahrt)



Schloß Wernigerode®



Miniaturenpark „Kleiner Harz“
im Wernigeröder Bürgerpark



Harzer Baumkuchen



Wernigeröder Schlossbahn



Science Center phaeno

Entdecken. Erleben. Genießen. Mit der **Harz**Card!

Ob Erlebnishungrige, Ruhesuchende, Naturfreunde oder Familien – im Harz findet jeder das passende Angebot.

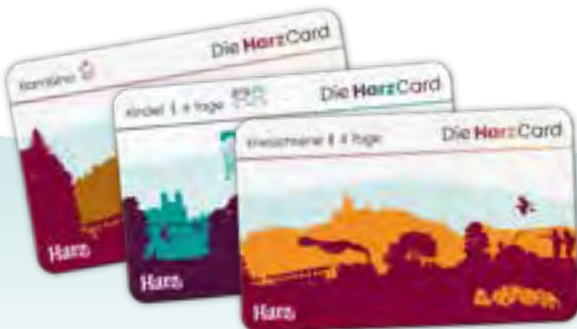
Mit der **Harz**Card genießen Sie zahlreiche Attraktionen zum einmaligen Preis. Einfach Karte zeigen und freien Eintritt erhalten – so wird Ihr Aufenthalt im Harz noch entspannter und abwechslungsreicher.

Die **Harz**Card ist in zwei Varianten erhältlich: als **48-Stunden-Karte** und als **4-Tage-Karte**.

Die **48-Stunden-HarzCard** gilt ab der ersten Nutzung für 48 Stunden und eignet sich ideal für einen Kurzurlaub im Harz. Bitte beachten Sie, dass die Brockenfahrt in dieser Variante nicht enthalten ist.

Die **4-Tage-HarzCard** ist die richtige Wahl für alle, die den Harz intensiver erleben möchten. Sie gilt an vier freiwählbaren Tagen innerhalb desselben Kalenderjahres, in dem die erste Nutzung erfolgt. Eine Übertragung in das nächste Jahr ist nach der Aktivierung nicht möglich. Die Karte gilt jeweils tageweise – also nicht viermal 24 Stunden – und beinhaltet zusätzlich eine Einzelfahrt zum oder vom Brocken.

Für Kinder im Alter von fünf bis vierzehn Jahren gibt es die Kinder-**Harz**Card. Kinder bis vier Jahre erhalten in Verbindung mit mindestens einer Erwachsenenkarte die Bambino-**Harz**Card kostenlos.



Wichtige Hinweise

Die **HarzCard-Partner** sind bestrebt, ihr Leistungsangebot trotz aller unvorhersehbaren Ereignisse – wie etwa Pandemien, äußeren Einflüssen oder wirtschaftlichen Entwicklungen – aufrechtzuerhalten. Zum Schutz der Bevölkerung kann es jedoch durch kurzfristig angeordnete Maßnahmen zu Einschränkungen für Gäste kommen.

Übertragbarkeit der HarzCard:

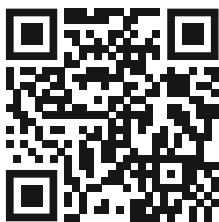
Die **HarzCard** kann – solange sie noch nicht erstmalig genutzt wurde – in ein folgendes Kalenderjahr übertragen werden.

Bitte beachten Sie, dass die Angaben in diesem Reiseführer der allgemeinen Orientierung dienen und daher unter Vorbehalt stehen.

Aktuelle Informationen zu allen **HarzCard-Partnern**, den Verkaufsstellen sowie viele nützliche Tipps für die Planung Ihres Harz-Urlaubs finden Sie unter **www.harzcard.info**.

Bei Fragen zur Nutzung der **HarzCard** erreichen Sie unser Team telefonisch unter 03943 935800 oder per E-Mail an hc@harz-ag.de.

Im Namen aller **HarzCard-Partner** wünschen wir Ihnen erlebnisreiche und unvergessliche Tage im **Harz**!



Weitere **Informationen** sowie **unsere Preise** erhalten Sie in unserem **Webshop**.

www.harzcard-shop.de

Wie wird der Reiseführer benutzt?

Die **HarzCard-Partner** sind nach Orten geordnet. Auf der Karte in der Ausklappseite des Umschlags finden Sie die entsprechenden Nummern, die jeweils am oberen Seitenrand angegeben sind.

Zur besseren Orientierung sind die **HarzCard-Partner** außerdem thematisch unterteilt.



Museen | Kultur | Sehenswürdigkeiten



Burgen | Schlösser | Klöster



Bergwerke | Höhlen



Thermen | Bäder



Shops | Gastronomie



besonders für Kinder geeignet

Bitte informieren Sie sich vor Ihrem Besuch der ausgewählten Freizeiteinrichtung über die aktuellen Öffnungszeiten, Barrierefreiheit und Bedingungen direkt auf der jeweiligen Webseite. Nutzen Sie hierfür gerne den auf den Seiten **abgedruckten QR-Code**.

Öffnungszeiten und Angebote können saisonal oder jahresübergreifend variieren. Ebenso können sich die teilnehmenden Partner und deren Leistungen von Jahr zu Jahr ändern.

Die **HarzCard** ist ein Projekt der



Harz_AG

INITIATIVE WACHSTUMSREGION

Die **HarzCard** wird unterstützt durch



Harzsparkasse



LANDKREIS HARZ



Die Partnereinrichtungen im Überblick

	Seite		Seite
Aschersleben		Braunlage	
1 Zoo Aschersleben	9	22 Adventure Golf	38
Altenau		23 AkpakHARZ	39
2 Disc Golf Bergparcours Altenau	10	24 Eisstadion	40
3 Kräuter-Erlebnispark	11	Brocken	
4 Kristall Therme „Heißer Brocken“	12	25 Brockenhaus	41
Bad Gandersheim		Braunlage	
5 Portal zur Geschichte	13	OT Sankt Andreasberg	
Bad Grund		26 Grube Samson – Bergwerk Museum Erlebnis	42
6 HöhlenErlebnisZentrum	14	Falkenstein OT Pansfelde	
7 Gesundheitszentrum	16	27 Museum Burg Falkenstein	43
Bad Harzburg		Goslar	
8 Burgberg-Seilbahn	17	28 Huldigungssaal im Rathaus	45
9 HarzWaldHaus	18	29 Mönchehaus Museum	46
Bad Lauterberg		30 Zinnfiguren-Museum	47
10 Kirchberg-Therme	21	31 Goslarer Museum	48
Bad Sachsa		32 Kaiserpfalz	49
11 Regenbogenland	22	33 Weltkulturerbe Rammelsberg	50
12 Eislaufhalle Salztal Paradies	24	Goslar OT Hahnenklee	
13 Salztal Paradies Erlebnisbad & Sauna	25	34 ErlebnisBocksBerg	53
14 Das NatUrzeitmuseum	26	Goslar	
Blankenburg (Harz)		OT Vienenburg	
15 Burg und Festung Regenstein	27	35 Eisenbahnmuseum	55
16 Kloster Michaelstein	28	36 Kloster Wöltingerode	56
17 Escape Game	29	Halberstadt	
18 Rübelandbahn	30	37 Berend Lehmann Museum	59
19 Harzer Wandernadel	31	38 Dom und Domschatz	60
Blankenburg		39 Gleimhaus	62
OT Derenburg		40 Museum Heineanum/ Städtisches Museum	63
20 Glasmanufaktur Harzkristall	32	41 Schraube-Museum	64
Ballenstedt		42 Tiergarten	65
21 Schloss Ballenstedt	34		

Die Partnereinrichtungen im Überblick

	Seite		Seite
43 Sea Land/Freizeit- und Sportzentrum	66	Oberharz am Brocken	
44 HaWoGe-Spiele-Magazin	67	OT Hasselfelde	
Harzgerode		60 Harzköhlerei Stemberghaus	89
45 Schloss Harzgerode & HARZKUGELEUM	69	Oberharz am Brocken	
46 Freibad Abertine	70	OT Rübeland	
Harzgerode		61 Baumannshöhle	90
OT Straßberg		Oberharz am Brocken	
47 Bergwerksmuseum Grube Glasebach	71	Rappbodetal Sperre	
Heringen		62 Harzdrenalien	92
48 Schloss Heringen	73	Osterode am Harz	
Ilseburg		63 Aqua-Land	95
49 DiscGolfParcours	75	64 Museum im Ritterhaus	96
50 Kunstgussmuseum	76	Quedlinburg	
Kaiserpfalz		65 Quedlinburger Senfmanufaktur	97
OT Memleben		66 Audio-Guide	98
51 Museum Kloster und Kaiserpfalz Memleben	77	67 E-Bike-Verleih	99
Kelbra OT Tilleda		68 Fachwerkmuseum im Ständerbau	100
52 Freilichtmuseum Königspfalz Tilleda	79	69 Klopstockhaus	101
Königlutter am Elm		70 Museum Lyonel Feininger	102
53 Geopark	80	Quedlinburg	
Kyffhäuserland		OT Gernrode	
OT Rottleben		71 Harzer Uhrenmuseum	103
54 Barbarossahöhle	82	Sangerhausen	
Nebra		72 Europa-Rosarium	104
55 Die Himmelsscheibe erleben	83	Sangerhausen	
Nordhausen		OT Wettelrode	
56 Echte Nordhäuser Traditionsbrennerei	84	73 Erlebniszentrum Bergbau Röhrigschacht	105
57 Flohburg – Das Nordhausen Museum	85	Seeland OT Schadeleben	
58 Kunsthaus Meyenburg	86	74 Concordia See	107
59 Museum Tabakspeicher	87	Schierke	
		75 Schierker Feuerstein Arena Sommer	108
		76 Schierker Feuerstein Arena Winter	109

	Seite		Seite
Seesen		97	Harzer Schmalspurbahnen „einfache Brockenfahrt“ 138
77	Sehusa-Wasserwelt 111	98	HSB-Dampflok- werkstatt 140
Sondershausen		99	Schloß Wernigerode® 141
78	Schlossmuseum 112	100	Harzmuseum 142
Sorge		101	Biggis Jodlerstübchen 144
79	Grenzmuseum 113	102	Hasseröder Ferienpark „Brockenbad“ 145
Südharz		103	Miniaturenpark „Kleiner Harz“ 146
80	Josephskreuz 115	104	Museum Schiefes Haus 147
81	Natur-Erlebnis-Höhle Heimkehle 116	105	Waldhofbad/ Schwimmhalle 148
82	Museum ALTE MÜNZE 117	106	Harzer Baumkuchen 149
Thale (Bodetal)		107	Wernigeröder Schlossbahn 150
83	Bodetal Therme 118	108	Feuerwehrmuseum 152
84	DDR-Museum 119	Wildemann	
85	Hexenhaus 120	109	Glowgolf 154
86	Hüttenmuseum 121	Wolfenbüttel	
87	Sessellift zur Rosstrappe 124	110	Öffentlichen Stadtführung 157
88	Sommerbad 125	111	Bürger Museum 158
89	Tierpark Hexentanzplatz 126	112	Schloss Museum 159
90	Harzer Bergtheater 129	113	AHA-ERLEBNISMuseum 160
Thale OT Wendefurth		Wolfsburg	
91	Talsperre Wendefurth 130	114	Kunstmuseum 161
92	Bootsverleih 131	115	Science Center phaeno 162
Wiehe		Worbis	
93	Modellbahn 132	116	Alternativer Bärenpark 164
Torfhaus		Diverse Orte	
94	Harzturm 133	117	Jugendherbergen im Harz 165
Walkenried			
95	Zisterzienser Museum Kloster Walkenried 134		
Wernigerode			
96	Stadtführung 137		



Aschersleben

Älteste Stadt Sachsen-Anhalts



**ASCHERSLEBER
KULTURANSTALT**

**Aschersleber
Kulturanstalt AÖR
Tourist-Information**

Hecknerstraße 6
06449 Aschersleben
Tel. 03473 8409440
info@aschersleben-
tourismus.de
www.aschersleben-
tourismus.de



Architektonische Vielfalt, eine der besterhaltenen Stadtbefestigungen Deutschlands, Gartenträume sowie attraktive Kultur- und Freizeitangebote verführen zu einer Reise nach Aschersleben. Um die historische Altstadt erheben sich die prächtigen Türme; Kunst- und Parkrouten laden zum Entdecken ein. Für Kulturgenuß sorgen Konzerte, Theater und Kabarett im Zusammenspiel mit kunstvollen Ausstellungen und einer Fülle an Familientipps wie dem Kriminalpanoptikum und dem Zoo.





Du
sparst
7,00 €

Aschersleben

Zoo Aschersleben

... einfach mal hintigern

Entdecken Sie den Zoo Aschersleben! Inmitten des 10 Hektar großer Waldparks treffen Sie auf Sibirische Tiger, den Weißen Löwen Sambesi, das Braunbären-Duo Mette und Bambam, eine quirlige Erdmännchen-Bande und viele weitere heimische und exotische Tiere. Das „Kleine Tropenhaus“ bietet faszinierende Einblicke in tropische Tierwelten, ein Tigerpfad lockt zur spannenden Entdeckertour und für ausreichend Spielspaß sorgen verschiedene Spielplätze, Streichelgehege sowie das Planetarium. Hier gibt es Natur, Abenteuer und Spaß für Klein und Groß!

HarzCard-Leistung:
einmalig **freier**
Eintritt



Zoo Aschersleben | Auf der Alten Burg 40 | 06449 Aschersleben
Tel. 03473 3324 | www.zoo-aschersleben.de



Altenau

Spiel, Spaß und Sport auf dem Disc Golf Bergparcours Altenau

HarzCard-Leistung:
einmalige **Ausleih-
gebühr** für ein **Disc-
set** inkl. Spielunter-
lagen



Du
sparst
4,00 €

Disc Golf ist jung und anders als andere Sportarten. Es ist eine Mischung aus klassischem Golf und Frisbee. Disc Golf ist ein Sport für jede Generation.

Ziel beim Disc Golf ist, einen Kurs von 9 Bahnen mit möglichst wenigen Würfeln zu absolvieren. Von einer festgelegten Abwurfzone aus wirft der Spieler die Scheibe in Richtung eines Fangkorbes aus Metall. Der Spieler markiert die Stelle, wo die Scheibe gelandet ist, und spielt von dort aus weiter. Die Bahn ist zu Ende gespielt, wenn die Scheibe im Fangkorb versenkt wurde.

Start: Gelände hinter der Kristall
Therme Heißer Brocken

Verleihstation:

Tourist-Information Altenau
im Kurgastzentrum „Altenauer Hof“
Hüttenstraße 9
Tel. 05328 8020
Öffnungszeiten siehe
www.oberharz.de



03

Du
sparst
8,00 €

Altenau

Kräuter-Erlebnispark Altenau

Entdecken Sie den Kräuter-Erlebnispark in Altenau als nächstes Ausflugsziel im Harz.

Erkunden Sie unseren weitläufigen Park und die Gewürzpagode mit ihrer Ausstellung.

Bestaunen Sie unsere über 600 selbst hergestellten Gewürzmischungen und Tees in der Gewürzgalerie.

Geniessen Sie eine Auszeit in unserem Cafe mit lokalen Spezialitäten.

HarzCard-Leistung:
einmalig **freier**
Eintritt



Kräuter-Erlebnispark Altenau | Schultal 11 | 38707 Altenau
www.kraeuterpark-altenau.de



Du
sparst
20,00 €

Altenau

Kristalltherme „Heißer Brocken“ Wohlfühltherme im Harz

HarzCard-Leistung:
freier **Eintritt** für 3 Std.
**Thermenlandschaft
& Sauna**



VERKAUF
**Harz
Card**



Hoch oben auf dem Glockenberg wartet Ihre persönliche Auszeit in der Kristall Wohlfühltherme „Heißer Brocken“ in Altenau.

GESUND BADEN

Schweben im „Hexen-Zuber“ mit 12% Thermalsole

AKTIV REGENERIEREN

Wellness- & Massagebereich

SAUNIEREN

6 Saunen mit vielfältigem Aufguss-Angeboten

ÜBERNACHTEN

15 Stellplätze für Wohnmobil und Caravan (für alle Längen) mit Wasser und Strom

GPS: 51°47'50.3"N 10°26'35.6"E

Sowie Ferienwohnungen in direkter Nähe zur Therme

www.kristall-ferienwohnungen-harz.de



Kristalltherme Altenau | Karl-Reinecke-Weg 35 | 38707 Altenau
Tel. 05328 9115 70 | info@kristalltherme-altenau.de
www.kristalltherme-altenau.de



Portal zur Geschichte

 05

Du
sparst
6,00 €

Bad Gandersheim

Portal zur Geschichte

1.200 Jahre – Sehen, Spüren, Staunen

Erleben Sie europäische Kulturgeschichte – direkt in Bad Gandersheim und auf dem Klosterhügel Brunshausen. Entdecken Sie mittelalterliche Kostbarkeiten aus dem Kirchenschatz, barocke Lebenswelten mit Sammelleidenschaft und Wandmalereien, bedeutende Frauengestalten wie die erste deutsche Dichterin Roswitha von Gandersheim und Fürstäbtissin Elisabeth von Sachsen-Meiningen sowie die NS-Zeit mit dem KZ-Außenlager. Ein Audioguide begleitet Sie durch Ausstellungen, Architektur und Erzählräume. Ergänzt wird das Angebot durch ein abwechslungsreiches Veranstaltungsprogramm: Der „Talk im Sommerschloss“ an einem Donnerstag im Monat, monatliche Themenführungen und besondere Formate wie „Roswitha bei Kerzenschein“ eröffnen zusätzliche Einblicke und schaffen eine besondere Atmosphäre.

HarzCard-Leistung:
einmalig **freier**
Eintritt



Portal zur Geschichte | Brunshausen 7 | 37581 Bad Gandersheim
info@portal-zur-geschichte.de | www.portal-zur-geschichte.de
Öffnungszeiten: Fr.-So. 13-17 Uhr, öffentliche Führungen Sa. & So. 14 Uhr





06

HöhlenErlebnisZentrum
HÖHLE UND MUSEUM AM IBERG

Du
sparst
10,00 €

Bad Grund

HöhlenErlebnisZentrum Iberger Tropfsteinhöhle

Entdeckt steinalte Höhlengeheimnisse im Doppelpack! Tropfsteinhöhle und Höhlenarchäologie – bei Eurem Besuch im HöhlenErlebnisZentrum bei Bad Grund im Harz erlebt Ihr Höhlenfeeling pur. Erkundet mit unseren Guides auf einer Untertage-Tour die Iberger Tropfsteinhöhle und taucht ein in die spannende Geschichte unseres 385 Mio. Jahren alten Ibergs.

Entdeckt auf eigene Faust die berühmte Höhle im Lichtenstein, ein 3000 Jahre altes Höhlengrab, in unserem originalgetreuen Nachbau. Und kommt dabei in unserem archäologischen Museum den Geheimnissen auf die Spur, die Forschende den Menschen aus der Bronzezeit mit moderner DNA-Technik entlockt haben.

Nachdem Ihr ausgiebig das HöhlenErlebnisZentrum erkundet habt, stärkt Euch in unserer Cafeteria mit einem süßen oder herzhaften Snack. Und stöbert auch gerne in unserem Shop nach kleinen und großen Andenken an Euren Besuch bei uns.

HarzCard-Leistung:
freier **Eintritt**



VERKAUF
Harz
Card





Du
sparst
9,00 €

Bad Grund

Gesundheitszentrum Bad Grund

HarzCard-Leistung:
3 Std. **freier**
Eintritt



VERKAUF
Harz
Card

Im Gesundheitszentrum können Sie im 31 ° C warmen Wasser die Seele baumeln lassen, auch Nichtschwimmer können sich angstfrei im Hallenbad bewegen, denn die Wassertiefe beträgt 1,35 m.

Kostenlose Wassergymnastik findet mittwochs 10.45 Uhr und freitags 10.00 Uhr statt, (ausgenommen sind die Ferien in Niedersachsen).

Gerne können Sie auch das Fitness-Studio besuchen. Nutzen Sie den Gerätepark für ein effektives Ganzkörpertraining.



Gesundheitszentrum Bad Grund | Schurfbergstraße 2
37539 Bad Grund | Tel. 05327 7007-10 | www.bad-grund.de



Du
sparst
6,00 €



Bad Harzburg

Burgberg-Seilbahn

Bad Harzburg bietet seinen Gästen alles für einen aktiven und erholsamen Urlaub. Mit der Burgberg-Seilbahn gelangen Besucher in drei Minuten auf den Großen Burgberg. Während der Fahrt fällt der Blick auf den über 20 Meter hohen Baumwipfelpfad, der durch die alten Baumkronen des Kalten Tals führt und 50 Stationen zum Lernen, Spielen und Staunen bereithält. Eine imposante Aussicht in das Harzvorland, das Gast- und Logierhaus „Aussichtsreich“, die Harzsagenhalle, höhengleiche Wanderwege sowie der Startturm der BaumSchwebeBahn erwarten Gäste auf dem Hausberg. Weitere Freizeitmöglichkeiten gibt es in der Nähe.

Der besondere Tipp:

BaumSchwebeBahn mit Baumwipfelpfad, Besuch der Sole-Therme mit reiner Natursole oder erleben Sie ein spannendes Abenteuer im Erlebniskino!

HarzCard-Leistung:
einmalig **kostenfreie**
Berg- und Talfahrt



Kur-, Tourismus- und Wirtschaftsbetriebe der Stadt Bad Harzburg GmbH
Nordhäuser Straße 4 | 38667 Bad Harzburg | Tel. 05322 75330
www.bad-harzburg.de





Du
sparst
5,00 €



Bad Harzburg

HarzWaldHaus Mensch und Wald – eine ganz besondere Beziehung!

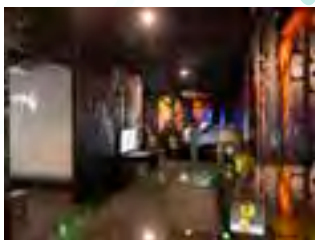
Doch was macht eigentlich den Reiz des Waldes und insbesondere des Harzwaldes aus?

Was passiert in ihm an einem Tag, in einem Jahr, in Jahrhunderten oder gar in Jahrtausenden? Wieso ist der Harz heute so, wie wir ihn vorfinden und wie mag er zu Zeiten des Klimawandels wohl zukünftig aussehen?

Doch auch aktuelle Infos zum wiederangesiedelten Luchs im Harz und alles rund um das faszinierende Leben unserer Waldameisen zählen zu den Kernthemen der neuen interaktiven Ausstellung.

Tauchen Sie ein in die einzigartige Atmosphäre des Harzwaldes. Erleben Sie hautnah den stetigen Wandel des Waldes und erfahren Sie, wie gut sich nachhaltige Nutzung und Naturschutz miteinander vereinbaren lassen.

HarzCard-Leistung:
freier **Eintritt**



HarzWaldHaus | Nordhäuserstraße 2e | 38667 Bad Harzburg
Tel. 05322 784337 | HarzWaldHaus@NLF.Niedersachsen.de
www.harzwaldhaus.de



Bad Lauterberg im Harz

– entdecken – leben – genießen

Tourist-Information Bad Lauterberg im Harz

Ritscherstraße 4
37431 Bad Lauterberg
im Harz
Tel. 05524 939 0020
www.badlauterberg-urlaub.de
info@badlauterberg-urlaub.de



HATIX

Bad Lauterberg im Harz, idyllisch gelegen im sonnigen Südharz, ist staatlich anerkanntes Kneipp-Heilbad und moderner Urlaubsort.

Für viel Abwechslung sorgen Rad- und Wandertouren zu interessanten Ausflugszielen, VITAMAR Bade- und Saunaspaß, Kircheng-Therme, Heimatmuseum, Burgseilbahn sowie der Hotspot für Sport und Spiel im Kurpark mit Minigolf, Fußball-Billard, Shuffleboard, Outdoor-Fitness-Anlage, Bouleplatz, Traumspielplatz uvm.

Beliebt ist auch die Shoppingmeile – liebevoll „Boulevard“ genannt – mit vielen Fachgeschäften, Restaurants und Café's.



Du
sparst
22,00 €

Bad Lauterberg

Kirchberg-Therme

Balance Spa & Fitness Resort

Tauchen Sie ein in die lichtdurchflutete Thermenwelt und fühlen Sie die heilsame und entspannende Wirkung warmer Thermalsole. Die Kirchberg-Therme ist das ganz besondere Spa und Fitness Resort im Südharz. In der Süßwasserlagune als auch im 34°C-Thermalsolebecken befinden sich entspannende Liegebuchten, Massagedüsen auf verschiedenen Höhen und Bodensprudler. Whirlpools laden sowohl im textilen Schwimmbereich als auch im textilfreien Saunabereich ein. Unsere Saunalandschaft, die im Licht und Stein die naturgegebene Schönheit des Harzer Berglandes widerspiegelt, schafft eine besondere Atmosphäre, bei der Sie Ihren Alltag schnell vergessen. Zwischen Finnischen Rundholzsaunen mit Temperaturen von 50°C bis 100°C, der Infrarot-Sauna und dem Laconium mit Tag-Nacht-Rhythmus findet sich für jeden das Richtige. Der idyllische Saunagarten lädt zum Verweilen und Genießen ein, während sich im Anschluss beim Blick auf das prasselnde Feuer in der Kaminlounge oder auf den beheizten Wasserbetten die Zeit vergessen lässt.

HarzCard-Leistung:
freier Eintritt (ganztags Badebereich & Sauna)



Kirchberg-Therme Balance Spa & Fitness-Resort | Kirchberg 7-11
37431 Bad Lauterberg | Tel. 05524 859140 | www.gollee.de





Du
sparst
13,00 €

Bad Sachsa

Regenbogenland

Willkommen im Regenbogenland, dem beliebten Indoorspielplatz am Harz – zu jeder Jahreszeit und bei jedem Wetter!!!

So bunt wie die Farben des Regenbogens – so bunt und abwechslungsreich können Ihre Kinder ihren Spiel- und Bewegungsdrang bei uns ausleben. Ob mit Freunden oder neuen Spielkameraden – gemeinsam können die Kinder spielen, toben, rennen, rutschen, klettern, krabbeln, hüpfen, springen – vom Krabbelalter bis zum Teenager.

Natürlich dürfen auch die Eltern am Spiel Ihrer Kinder mitwirken oder bei einer Tasse Kaffee entspannen. Unsere Gastronomie sorgt für das leibliche Wohl.

Bei allem Spaß legen wir auf Sicherheit und Sauberkeit höchsten Wert.

Wir freuen uns auf Ihren Besuch.

HarzCard-Leistung:
freier Eintritt ins
Spielparadies



Regenbogenland | Talstraße 28 | 37441 Bad Sachsa
Tel. 05523 9529550 | info@freizeitcenter-badsachsa.de
www.freizeitcenter-badsachsa.de



Du
sparst
7,50 €

Bad Sachsa

Eislaufhalle Salztal Paradies

HarzCard-Leistung:
freier Eintritt



Auf einer Eisfläche von 1.350 m² verspricht die Eislaufhalle in Bad Sachsa ganzjährig ein cooles Vergnügen.

Ob Eislaufen oder Eistanzen, Eishockey und Eisstockschießen – hier kommen auch Anfänger nicht unter die Kufen. Kleine Gäste können bei ihren ersten Schritten auf dem Eis von Hilfspinguinen unterstützt werden. Im Service-Point stehen Schlittschuhe zum Leihen frisch geschliffen und in allen Größen bereit. In der Wintersaison laden samstags ab 16.00 Uhr eine Kinderdisco und ab 19.00 Uhr eine Eisdisco zum rhythmischen Eislaufen und Tanzen ein.

Gleich im Nebengebäude finden die Gäste das Erlebnisbad Salztal Paradies mit Reifenrutsche, Wellenbecken, Wildwasserkanal, Kinderspiellandschaft und Saunalandschaft.



Du
sparst
15,50 €

Bad Sachsa

Salztal Paradies Erlebnis- und Sportbad

Das Salztal Paradies ist das Erlebnis- und Sportbad im Südharz und bietet mit seiner über 5000 m² großen Badewelt, ein großartiges Angebot von Spaß und Erholung für die ganze Familie. Für einen kleinen Aufpreis kann die Saunalandschaft (5 Saunen von 60 °C bis 100 °C) zugebucht werden.

Die Badewelt bietet: Eine großartige 95 m Reifenrutsche, aufregendes Wellenbecken, Strömungskanal mit Massagedüsen, Wassersprudelliegen und Schwallwasserduschen, zwei Riesen Whirlpools, schöne Kinderbadelandschaft, Außen-schwimmkanal, Römisches Dampfbad, Massagebecken mit angrenzendem Whirlpool, 25 m Sportbecken und ein Fußreflexzonenbecken.

Die interne Gastronomie rundet das Angebot ab.

HarzCard-Leistung:
freier **Eintritt** für **2**
Stunden Erlebnis-
und Sportbad



VERKAUF
Harz
Card





Bad Sachsa

Du
spargst
5,00 €

Das NatUrzeitmuseum

HarzCard-Leistung:
freier Eintritt



Das NatUrzeitmuseum in Bad Sachsa schickt seine Besucher auf eine Zeitreise durch 290 Millionen Jahre Natur-entwicklung im Südharz.

Am Anfang steht der Ravensberg, der Rest eines mehr als 100 m hohen Vulkans. Der Besucher erfährt an dieser Stelle alles über die Ravensbergkugeln; Steinkugeln, die mit Kristallen gefüllt und daher als Sammlerobjekte begehrt sind. Eine weitere Ausstellung zeigt die fossilen Fische des Kupferschiefermeeres: Knorpelfische, Knochenfische, Strahlenflosser und Quastenflosser.

Die Entstehung der heutigen Landschaftsformen durch Gipskarst und Eiszeiten wird ebenso geschildert wie die Welt der Dinosaurier. Ergänzt wurde die Ausstellung durch die Achat- und Kristallwelten.

NatUrzeitmuseum Bad Sachsa
Am Kurpark 6 | 37441 Bad Sachsa | Tel. 05523 474990
www.bad-sachsa.de/kultur-museen/naturzeitmuseum

Du
sparst
4,00 €



Blankenburg (Harz)

Burg und Festung Regenstein

Das Freilichtmuseum auf dem Regenstein, ist schon durch seine Lage auf einem schroffen Fels-sporn in knapp 300 m Höhe eine besondere Sehenswürdigkeit des Harzes. Bemerkenswert sind die vielen in den Fels gehauenen Räume. Zum Freilichtmuseum gehören auch die teils noch gut erhaltenen Wälle und Mauern der ehemaligen brandenburgischen Festung Regenstein, die bald nach ihrer Zerstörung im 18. Jahr-hundert ein beliebtes Ausflugsziel wurde. Auch für die „Brockenban-de“, die Ihnen auf dem Weg zum Regenstein sowie am Foto-Point, begegnet.

Der besondere Tipp: Reise mit unserer Augmented Reality APP in die Vergangenheit der Festung Regenstein! Freies WLAN ist vor-handen. Entdecke bis zu 17 virtu-elle historische Gebäude an ihrer ursprünglichen Position in der realen Umgebung!

HarzCard-Leistung:
freier Eintritt (außer
bei Sonderveran-
staltungen)



VERKAUF
Harz
Card





Du
sparst
6,00 €

Blankenburg (Harz)

Kloster Michaelstein

HarzCard-Leistung:
einmalig **freier**
Eintritt



Vor gut 870 Jahren ließen sich in der Nähe von Blankenburg Zisterziensermonche nieder. Das im Zuge der Reformation aufgelöste Kloster entwickelt sich zu einem Ort kultureller Vielfalt um Natur, Klostergeschichte und Musik. Ob im Konzert, bei einem Museumsbesuch oder einer der zahlreichen Veranstaltungen finden sich immer wieder neue Facetten. Das Klostermuseum Michaelstein ist eine vielfältige Erlebniswelt aus Geschichte, Gärten und Musik. Mittelalterliche Klausurräume zeugen von der Zisterzienserzeit. Gemeinsam mit Bruder Grabolin können Familien die beiden Klostergärten erkunden und die abwechslungsreiche klösterliche Speisekarte entdecken. In die Musikausstellung „KlangZeitRaum. Dem Geheimnis der Musik auf der Spur“ begleitet Kater Michel und lädt Kinder wie Erwachsene zum Ausprobieren und Rätseln ein.

Du
sparst
25,00 €



Blankenburg (Harz)

Escape Game Der verschollene Kelch

Michaelstein anno Domini 1525: Aufrührerische Bauern überfallen das Kloster auf der Suche nach Schätzen: Ein wertvoller Kelch wurde einst von den Mönchen versteckt und ist verschollen. Der schrullige Historiker Prof. Dr. Anselm Winter wusste mehr und hat dem Kloster eine Truhe mit verschlüsselten Forschungsergebnissen vermacht. Um das Geheimnis zu lüften, werden Rätsel-Experten benötigt.

Großes Spiel 9 – 30 Teilnehmer:

Drei Teams verteilt auf Kloster-Räume, KlosterGärten und Musikausstellung KlangZeitRaum

Kleines Spiel 3 – 9 Teilnehmer:

Museumsbereich nach Wahl
Geeignet: ab 11 Jahre
Dauer: 60 Min

Kontakt: Susann Dressler,
Tel. 03944 903035,
susann.dressle@kulturstiftung-st.de
Bitte anmelden!

HarzCard-Leistung:
einmalig **freier**
Eintritt



Kloster Michaelstein | Museum | Michaelstein 3 | 38889 Blankenburg
Tel. 03944 903015 | www.kloster-michaelstein.de



Du
sparst
10,00 €

Blankenburg (Harz)

Rübelandbahn

HarzCard-Leistung:
einmalig **kostenfreie**
Hin- oder Rückfahrt
(Blankenburg-
Rübeland/ Rübeland-
Blankenburg)
mit der „Bergkönigin“



Erleben Sie Dampfzugromantik mit der „Bergkönigin“, der historischen Dampflok 95 027 aus dem Jahr 1926. Sie fährt auf der Strecke der Rübelandbahn, die ihren offiziellen Betrieb im Jahr 2000 einstellte.

Im Rahmen diverser Sonderfahrten kommen Eisenbahnfans jedoch auch heute noch auf ihre Kosten. Schnaufend fährt die Lok auf einer der beeindruckendsten Steilstrecken Deutschlands durch die wunderschöne und sehenswerte Harzlandschaft. Dabei passiert sie auf einer Länge von 14,4 km Tunnel und enge Windungen, bevor sie in den Bahnhof „Rübeland“ einfährt.

ACHTUNG:

**Keine täglichen Fahrten –
Fahrzeiten ausschließlich an
ausgewiesenen Tagen – Siehe
Internet**



Arbeitsgemeinschaft Rübelandbahn
Bahnhofstraße 4 | 38889 Blankenburg (identisch mit Adresse Bahnhof)
Tel. 03944 9541190 | www.arbeitsgemeinschaft-ruebelandbahn.de

Du
sparst
4,00 €



Blankenburg (Harz)

Harzer Wandernadel

Mit der Harzer Wandernadel kann man die gesamte Bandbreite des Harzes erleben. An insgesamt 222 sehenswerten Plätzen im Harz stehen die Stempelstellen in den typischen grünen Kästen für die Wanderer bereit. Hier lernt man bekannte Touristenmagnete wie den Brocken, die Rosstrappe in Thale oder das UNESCO-Weltkulturerbe Rammelsberg in Goslar kennen, aber auch kaum bekannte, doch nicht weniger lohnenswerte Ziele. Wanderrouten werden mit dem Wanderpass der „Harzer Wandernadel“ je nach Kondition und persönlichen Vorlieben individuell zusammengestellt. Erreichte Wanderziele können in diesem Wanderpass mit einem Stempel des besuchten Ziels dokumentiert werden. Als Erinnerung bietet die Harzer Wandernadel attraktive Wanderabzeichen. Z. B. werden Sie bereits bei 11 Stempeln zu Wanderprinz & Wanderprinzessin gekürt.

HarzCard-Leistung:
1 Wanderpass
kostenfrei – erhältlich in der Servicestelle Blankenburg



Harzer Wandernadel Servicestelle
Schnappelberg 6 | 38889 Blankenburg (Harz)
Tel. 03944 9547148 | www.harzer-wandernadel.de



Du
sparst
9,50 €



Blankenburg OT Derenburg

Glasmanufaktur Harzkristall

Die Glasmanufaktur Harzkristall in Derenburg gehört zu den wenigen noch produzierenden Glashütten in Deutschland. Bei dem ca. 40-minütigen ERLEBNISrundgang erfahren die BesucherInnen Interessantes zur Hüttenhistorie und der Glasmacherkunst der Vergangenheit und Gegenwart.

Am Ende jeder Führung können Sie die Gluthitze des Schmelzofens mit allen Sinnen erleben und den GlasmacherInnen bei der Ausübung ihres traditionsreichen Kunsthandwerkes zusehen.

In verschiedenen Kreativ-Angeboten können Sie selbst zum/zur GlaskünstlerIn werden und gemeinsam mit unseren GlasmacherInnen Durstkugeln, Teelichter und Becher fertigen.

Garantiert ein unvergessliches Erlebnis!

HarzCard-Leistung:
freier **Eintritt**
Erlebnissrundgang
„Manufaktour“



Der besondere Tipp:

In unseren Kreativkursen können Sie selbst Hand anlegen und wirklich ein Einzelstück zaubern.

Aktuelle Termine unter

www.harzkristall.de

Glasmanufaktur Harzkristall GmbH
Im Freien Felde 5 | 38895 Derenburg
Tel. 039453 680-0 | info@harzkristall.de | www.harzkristall.de



Du
sparst
5,00 €

Ballenstedt

Schloss Ballenstedt

Ballenstedt – Die Wiege Anhalts und Stadt „Albrecht des Bären“ – ist ein Kleinod am Nordrand des Harzes mit bedeutender Historie.

Das Schlossensemble mit Schlosskirche, Schlossturm, Grablege „Albrecht des Bären“ und verschiedenen Ausstellungen im Süd- und Nordflügel, wie „Albrecht – Erinnern an den Ballenstedter Bären“ und „Höfisches Wohnen“, ist Hauptanziehungspunkt Ballenstedts und ragt mit seinen Zinnen weit über die Vorharzlandschaft hinaus. An der touristischen „Straße der Romanik“ gelegen, lädt es zum Verweilen ein.

Im angrenzenden Schlosspark, welcher von Peter Joseph Lenné umgestaltet wurde, kann man durch den herrlichen alten Baumbestand spazieren oder eines der stimmungsvollen Konzerte des Ballenstedter Musiksommers besuchen.

Einen Kunstgenuss der besonderen Art bietet das älteste noch bespielte Theater Mitteldeutschlands – das Schlosstheater Ballenstedt. Der 1788 errichtete Theaterbau war einst Wirkungsstätte von Albert Lortzing und Franz Liszt und bietet den Besuchern heute ein abwechslungsreiches Programm der verschiedenen Genres.

HarzCard-Leistung:
in die **Ausstellung**

**“Die frühen
Askanier”** sowie das
**Filmmuseum
Schloss Ballenstedt**





Braunlage – Das Herz im Harz **Bergdorf Hohegeiß und** **Bergstadt Sankt** **Andreasberg**



Bei uns geht es hoch hinaus in die Berglandschaft, ganz ursprünglich und hautnah.

Erlebt unsere drei Orte von der schönsten Seite. Entdeckt die Vielfalt ganz oben auf dem Wurmberg Braunlage, naturverbunden in der Bergidylle um Hohegeiß oder folgt dem

Weg des Wassers in die Grube Samson in Sankt Andreasberg.

Gestaltet Euren Urlaub aktiv beim Wintersport oder beim Wandern, erkundet spannende Kultur und Tradition, genießt die sagenumwobene Bergwildnis – der Harz bietet zahlreiche Möglichkeiten, Euch alle Urlaubswünsche zu erfüllen.

Ob actionreiche Mountainbike-Touren in unseren Bikeparks in Braunlage und Sankt Andreasberg, abenteuerliche Klettertouren im Hochseilgarten oder rasante Fahrten auf der Sommerrodelbahn. Sobald der erste Schnee fällt, warten auf Euch bestens präparierte Pisten, Langlaufloipen, unsere Eishalle, sowie Rodelspaß für den perfekten Winterurlaub.



Braunlage Tourismus Marketing GmbH



Tourist-Info Braunlage

Tel. 05520 93070

tourist-info@braunlage.de



Tourist-Info Sankt Andreasberg

Tel. 05582 803-3




tourist-info@sanktandreasberg.de



Tourist-Info Hohegeiß

Tel. 05583 241

tourist-info@hohegeiss.de

  Braunlage – Das Herz im Harz  @mein_braunlage



Du
sparst
7,00 €



Braunlage

Adventure Golfpark

HarzCard-Leistung:
einmalig **kostenfreie**
Golfrunde



VERKAUF
Harz
Card

Mitten in Braunlage am Eisstadion liegt unser Adventure Golfpark. Eine Anlage, auf der kleine wie große „Golfer“ viel Spaß haben. Unser Adventure Golf ist eine Art Minigolf bzw. ein richtiger Golfplatz in Miniaturausgabe. Hier gibt es Roughs, Bachläufe, Teiche und unwegsames Gelände. Unsere 14 Bahnen sind so angelegt, dass sie für Kinder genauso spannend sind wie für die Erwachsenen. Die Golfprofis können hier ganz nebenbei ihr „kurzes Spiel“ trainieren. Zum Austoben haben wir eine große Hüpfburg, ein Trampolin und einiges mehr!

Nach Spiel und Spaß können Sie auf unserer gemütlichen Terrasse bei gekühlten Getränken, einem Cappuccino oder Eis entspannen und das Spiel der anderen Gäste beobachten. Wir freuen uns auf Sie.

Anschließend laden wir Sie noch zu einer kleinen Shoppingtour ein. Unsere Geschäfte Puppe's Harzer Spezialitäten, Bella Cosa und die Spielkiste liegen nur ein paar Meter von der Golfanlage entfernt. Hier zeigen Sie einfach Ihre ausgefüllte, abgestempelte Scorekarte vor und erhalten ab einem Einkauf von 15 € 5 % Rabatt auf viele unserer Angebote.

Puppe's Adventure Golfpark | Harzburger Straße 29 | 38700 Braunlage
Tel. 05520 487 | www.golfpark-braunlage.de

Du
sparst
20,00 €



Braunlage

AlpakHARZ – Erlebnis im Harz!

Entdecke die Faszination unserer Alpakas bei geführten Wanderungen durch die malerische Harzer Natur. Ob als Ausflug mit Familie, Freunden oder als besonderes Geschenk – bei uns erlebst Du Entspannung, tierische Nähe und unvergessliche Momente. Buche Dein Abenteuer jetzt und lass Dich von der Ruhe der Alpakas verzaubern!

HarzCard-Leistung:
Wertcoupon von
20,00 Euro*



* gilt ab einem Warenwert von 50,00 Euro

Koordinaten für das Navi: 51°43'25.8"N 10°36'57.3"E

Du
sparst
10,00 €

Braunlage

Eisstadion

HarzCard-Leistung:
freier **Eintritt** inkl.
Schlittschuhausleihe



Die witterungsunabhängige Sportanlage bietet auf einer Eisfläche von 60 × 30 m ideale Bedingungen für aktives Freizeitvergnügen, wie Eislaufen inkl. Disco, Eishockeyspiele und Eisstockschießen. Lernlaufhilfen für Kinder gibt es kostenlos.

Service wird hier großgeschrieben: Schlittschuhe in allen Größen können direkt vor Ort ausgeliehen werden, und wessen Kufen nicht mehr einwandfrei über das Eis gleiten, der findet hier ebenfalls professionelle Hilfe. Auch das leibliche Wohl kommt im Eisstadion Braunlage garantiert nicht zu kurz, denn angeschlossen ist das Stadionrestaurant mit freiem Blick auf die Eisfläche.



Du
sparst
7,00 €

Brockenhaus

Brocken

Sollte sich der 1.141 m hohe Gipfel des Brockens einmal in Nebel hüllen – halb so wild! Für Besucher gibt es in jedem Fall Interessantes zu sehen, denn hinter der drei Stockwerke hohen, gläsernen Eingangsfassade des Brockenhauses erwartet sie eine umfangreiche Ausstellung zur Geschichte und Natur des Berges.

Spannende Fragen werden beantwortet, wie: Warum ist das Brockenwetter ein Kapitel für sich? Welche Tier- und Pflanzenarten trotzen dem rauen Brockenwetter? Wieso gehört der sagenumwobene Berg heute zum Nationalpark Harz? Was haben Hexen und Teufel auf dem Berg zu suchen? Weshalb nisteten sich Militär-, Sende- und Abhöranlagen auf dem höchsten Harzgipfel ein? Unter dem Motto „Augen auf und durch!“ begeben sich die Besucher des Brockenhauses auf eine Reise durch die Magie und Vielfalt des Berges. Seit Kurzem gibt eine umfangreiche Sammlung seltener Fossilien Einblick in die Entwicklungsgeschichte des Harzes.

HarzCard-Leistung:
einmalig **freier**
Eintritt



Brockenhaus GmbH

Tel. 039455 50005 | www.nationalpark-brockenhaus.de



Du
sparst
10,00 €

Braunlage OT Sankt Andreasberg

Grube Samson

Bergwerk | Museum | Erlebnis

HarzCard-Leistung:
einmalig **freier**
Eintritt inkl. Führung



Das Bergwerk Grube Samson zählt zu den bedeutendsten Montandenkmalern Europas. Hier wurden von 1521 bis 1910 vor allem Silbererze gefördert.

Der Samson zählte lange zu den tiefsten Bergwerken der Welt. Hier steht die weltweit einzige noch betriebsbereite „Fahrkunst“. Beeindruckend sind auch die beiden Wasserräder, das 9 m hohe Kehrrad von 1820 und das 12 m hohe Kunstrad. Das heutige Gebäudeensemble ist das letzte komplett erhaltene Bergwerk des historischen Oberharzer Erzbergbaus. Seit 2010 gehört die Grube Samson als Teil der Oberharzer Wasserwirtschaft zum UNESCO-Weltkulturerbe.



Bergwerk Grube Samson | Am Samson 2 | 37444 Sankt Andreasberg
Tel. 05582 1249 | www.grube-samson.de

Du
sparst
6,50 €

Stadt Falkenstein/Harz OT Pansfelde

Burg Falkenstein.

Die Burg im Harz

Über der Selke erhebt sich mit dem Falkenstein eine der eindrucksvollsten Burgen im Harz. Errichtet in der Mitte des 12. Jh., soll der Legende nach der Rechtskundige Eike von Repgow hier den „Sachsenspiegel“ verfasst haben. 1437 übernahmen die Herren von der Asseburg die Anlage. Im 19. Jh. weilten u.a. König Friedrich Wilhelm IV. von Preußen und der preußische Reichskanzler Otto von Bismarck auf der Burg. Seit 1946 ein Museum, kann man heute eindrucksvolle Räume wie den Rittersaal, die Herrenstube, die Burgkapelle, die neogotischen „Königszimmer“ oder die Alte Küche besichtigen. Ausstellungen informieren zur Burg- und Baugeschichte sowie zum „Sachsenspiegel“.



HarzCard-Leistung:
einmalig **freier**
Eintritt (außer
bei Sonder-
veranstaltungen)



Der besondere Tipp:

- » museumspädagogische Angebote für Kinder- und Jugendgruppen sowie geführte Rundgänge (nach Voranmeldung)
- » jährliche Veranstaltungen wie z.B. die Projektwoche „Gelebtes Mittelalter“ im Juli oder das traditionelle Burgfest Anfang Oktober u.v.m.

Kulturstiftung Sachsen-Anhalt | Burg Falkenstein/Harz/Pansfelde
Burg Falkenstein 1 | 06543 Falkenstein/Harz | Tel. 034743 53559-0
www.burg-falkenstein.de



Goslar

3-faches Weltkulturerbe

Tourist Information
 Historisches Rathaus
 Markt 1
 38640 Goslar
 Tel. 05321-78060
tourist-information@goslar.de
www.meingoslar.de



Goslar, die über tausendjährige Kaiserstadt bietet die perfekte Mischung aus Weltkulturerbe, Geschichte und zeitgemäßem Flair. Einst Schauplatz kaiserlicher Macht und königlicher Entscheidungen, lädt die Stadt heute dazu ein, auf Entdeckungsreise zu gehen. Ein Bummel durch die malerischen Gassen der Altstadt gleicht einer Zeitreise. Zwischen prächtigen Fachwerkhäusern, eindrucksvollen Kirchen und historischen Plätzen spürt man den Atem vergangener Jahrhunderte – und gleichzeitig den Puls einer lebendigen, offenen und beliebten Stadt.



Du
sparst
6,00 €

Goslar

Huldigungssaal im Rathaus

Der Huldigungssaal im Goslarer Rathaus wurde zwischen 1505 und 1520 als Ratssitzungssaal eingerichtet. Er ist ein einzigartiges Kleinod spätgotischer Raumkunst: seine Wände, die Decke und sogar die Fensternischen sind vollständig mit Tafelgemälden ausgekleidet. Jedes einzelne Gemälde ist ein Kunstwerk von hoher Qualität, das sich in den überwältigenden Gesamteindruck einfügt.

Nachdem der Huldigungssaal über Jahre hinweg restauriert worden ist, schützt heute aufwändige Sicherheits-, Klima- und Lichttechnik dieses Kunstwerk vor dem Verfall. Zum Schutz und zum Erhalt des Huldigungssaals ist der Blick in das Original durch ein Glasfenster gegeben. Eine multimediale Inszenierung macht die Geschichte des Raumes mit all seinen Mythen und Geheimnisse heute wieder interaktiv erlebbar.

HarzCard-Leistung:
einmalig **freier**
Eintritt



Der besondere Tipp:
Während der Öffnungszeiten gibt es eine Selfie-Station #meingoslar
Die multimediale Präsentation wird auch auf Englisch angeboten



Goslar

Mönchehaus Museum

HarzCard-Leistung:
freier Eintritt



Ansicht des Mönchehaus Museums vom Skulpturengarten aus mit Christo's „Package on a Hunt“

Der besondere Tipp:

In der Museums-galerie können Sie Originale, Kunst-drucke und Plakate zu moderaten Preisen erwerben.

Das Ackerbürgerhaus aus dem Jahre 1528, in dem das Mönchehaus Museum untergebracht ist, ist eines der schönsten Fachwerkhäuser mitten im Weltkulturerbe der Goslarer Altstadt. In ständig wechselnden Ausstellungen werden aktuelle Tendenzen zeitgenössischer Kunst gezeigt. Ein besonderer Höhepunkt im Ausstellungsbetrieb ist der jährlich von der Stadt Goslar verliehene Kunstpreis „Kaiserring“, mit dem seit 1975 international renommierte Gegenwartskünstler*innen ausgezeichnet werden. Die Liste der ausgestellten Preisträger*innen liest sich wie das „Who is Who“ moderner Kunst: Henry Moore, Joseph Beuys, Christo und Jeanne-Claude, Gerhard Richter, Cindy Sherman, Wolfgang Tillmans, Hans Haacke oder 2025 Katharina Fritsch. Zahlreiche Veranstaltungen bereichern das lebendige Ausstellungsprogramm.

Verein zur Förderung Moderner Kunst e. V.
Mönchehaus Museum Goslar | Mönchestraße 1 | 38640 Goslar
Tel. 05321 29570 | www.moenchehaus.de



Goslar

Zinnfiguren-Museum

In der historischen Lohmühle aus dem 16. Jh. ist Deutschlands schönstes Zinnfiguren-Museum untergebracht. Entdecken Sie in 60 teils interaktiven Dioramen die Geschichte und Entwicklung der drei UNESCO-Welterbestätten im Harz. Dazu gehören die Altstadt von Goslar, sowie das „Bergwerk Rammelsberg“ und die „Oberharzer Wasserwirtschaft“. Neben den drei Welterben werden auch Szenen aus dem 30-jährigen Krieg und der Märchenwelt ausgestellt. Immer wieder wechselnde Sonderausstellungen verdeutlichen die Vielfalt der Zinnfigur und laden zum Schlendern und Staunen ein.

Der besondere Tipp:

In der Werkstatt können eigene Figuren unter Anleitung selbst gegossen und bemalt werden. Im Museumsshop wird eine reiche Auswahl an flachen und vollplastischen Figuren unterschiedlicher Größen angeboten.

HarzCard-Leistung:
freier Eintritt





Du
sparst
4,00 €

Goslar

Museumsufer **Goslarer Museum**

HarzCard-Leistung:
einmalig
freier Eintritt



VERKAUF
Harz
Card



Das in einer Stiftskurie von 1514 und einem angrenzenden Fachwerkhaus von 1510 untergebrachte Museum zeigt umfangreiche Sammlungen zur Geschichte und Kunstgeschichte der Stadt sowie zur Geologie und Mineralogie der Region.

Die Ausstellung informiert in 30 thematischen Abteilungen über die Geschichte der Stadt, beginnend mit der Ur- und Frühgeschichte, bis hin zu zeitgeschichtlichen Aspekten wie Industrialisierung und Tourismus.

Zu den Highlights gehören der berühmte Krodo-Altar, das Goslarer Evangeliar, eine Münzsammlung mit weit über 1.000 Goslarer Prägungen aus acht Jahrhunderten, die „Bergkanne“ von 1477 und das Original des Goslarer Brunnenadlers.

Auch die Alltagsgeschichte Goslars wird thematisiert, so etwa die Geschichte der Gilden, die Justiz des Mittelalters, die alte Ratsapotheke oder die Wohnkultur des Biedermeier.

Museumsufer – Goslarer Museum | Am Museumsufer 2 | 38640 Goslar
Tel. 05321 704750 | Goslarer.Museum@goslar.de | www.meingoslar.de/erleben-und-geniesen/museen/goslarer-museum



Du
sparst
7,50 €

Goslar

Kaiserpfalz

Die zwischen 1040 und 1050 unter Heinrich III. errichtete Kaiserpfalz gilt als das wichtigste weltliche Baudenkmal der Salierzeit. Der repräsentative Saalbau beherrscht durch seine erhöhte Lage den gesamten Pfalzbezirk. Die Kaiserpfalz und die südlich anschließende St. Ulrichskapelle, in der unter einer Grabplatte aus dem 13. Jh. das Herz Heinrichs III. ruht, wurden im späten 19. Jh. umfassend restauriert. Den Saal des Kaiserhauses malte der Historienmaler Hermann Wislicenus aus. Sein Gemäldezyklus schlägt eine Brücke vom mittelalterlichen Kaisertum zum Deutschen Reich von 1871. Die Ausstellung im Erdgeschoss informiert über die historischen Wurzeln des „Wanderkaisertums“ und die Baugeschichte der Pfalz. Das Highlight: die Bronzelehen des Goslarer Kaiserstuhls, neben dem Karlsthron in Aachen der einzige erhaltene Thronszitz eines mittelalterlichen Herrschers.

HarzCard-Leistung:
einmalig
freier Eintritt
(außer bei Sonderveranstaltungen)



VERKAUF
Harz
Card



Der besondere Tipp:

Erleben Sie den zur Kaiserpfalz gehörenden Goslarer Dom virtuell und mit historischen Szenen belebt.



EINZIGARTIG ÜBER UND UNTER TAGE

Begeben Sie sich mit uns auf eine Zeitreise und entdecken Sie über 1.000 Jahre Bergbaugeschichte. Bei Führungen über und unter Tage folgen Sie den Spuren der Bergleute und lernen das Leben und Arbeiten unter Tage kennen.





Du
sparst
21,00 €

Goslar

WELTKULTURERBE RAMMELSBERG

Museum & Besucherbergwerk

Der Rammelsberg ist eine der bedeutendsten Kulturlandschaften Deutschlands und seit Jahrtausenden vom Bergbau geprägt.

Seine reichen Blei-, Zink- und Kupfererzgruben zogen im Mittelalter die deutschen Kaiser und Könige nach Goslar und waren über Jahrhunderte hinweg der Motor für Handel und Gewerbe am nördlichen Harzrand. Weltweit einmalig ist der über eintausend Jahre ununterbrochen betriebene Bergbau.

Bis heute sind Zeugnisse dieser langen Geschichte am Rammelsberg erhalten und zum Teil für Besucher zugänglich. In den angebotenen Führungen und Ausstellungen gehen Sie auf Zeitreise und erleben die Arbeits- und Lebenswelten der Bergleute und ihrer Familien über die Jahrhunderte hinweg.

HarzCard-Leistung:
einmalig **freier**
Eintritt & eine Führung



VERKAUF
Harz
Card





Hahnenklee–Bockswiese

– wo das Glück beginnt

**Hahnenklee
Tourismus GmbH &
Tourist-Information**
Rathausstraße 9
38644 Goslar-
Hahnenklee
info@hahnenklee.de
Tel. 05325 5104-0
www.hahnenklee.de



Der Aktivort Hahnenklee liegt inmitten der idyllischen Harzer Natur auf einem sonnigen Hochplateau. Das weitverzweigte Wanderwegnetz lässt das Wanderherz höher schlagen. Der Liebesbankweg, welcher als erster Premiumwanderweg im Harz und in Niedersachsen ausgezeichnet wurde, ist ein besonderes Juwel unter den Wanderwegen. Für die Kinder gibt es unterwegs einen besonderen Wasserspielplatz. Auf dem Hausberg von Hahnenklee, dem Bocksborg, warten zahlreiche Erlebnisse. Der Bikepark Hahnenklee begeistert durch actionreiche Mountainbike-Downhill-Strecken.

In den Sommermonaten lädt die Badestelle am Kuttelbacher Teich, welcher zum UNESCO Weltkulturerbe „Oberharzer Wasserwirtschaft“ gehört, zum Baden ein. In den Wintermonaten verwandelt sich der Bergort bei der richtigen Witterung in ein Winterparadies. Die einzigartige Stabkirche ist ein kulturelles Highlight in Hahnenklee.



Du
sparst
4,50 €

Goslar OT Hahnenklee

ErlebnisBocksBerg Hahnenklee (Berg- und Talfahrt)

Schwingen Sie sich in die 4er-Gondeln unserer charmanten Kabinenbahn oder nutzen Sie den luftigen Sessellift, um entspannt auf und ab zu gleiten! Die atemberaubende Aussicht auf den Kurort Hahnenklee und dessen Umgebung wird Sie begeistern. Auf dem Bocksberggipfel erwartet Sie die perfekte Mischung aus Spaß und Action. Mit dem neuen Drachenblitz oder dem Bocksbergbob erleben Sie eine rasante Fahrt! Tubingbahn, Hexenlabyrinth und weiteren Attraktionen sorgen für weitere Abwechslung. Für noch mehr Adrenalin sorgen unsere Bocksbergcarts! Auf dem Dreirad sausen Sie abenteuerlich mehrere Kilometer ins Tal. Lust auf eine kleine Pause? Die Bocksberghütte lädt mit ihrer gemütlichen Atmosphäre und zahlreichen Köstlichkeiten zum Verweilen ein.

HarzCard-Leistung:
einmalig **kostenfreie**
Berg- und Talfahrt
mit Kabinenbahn
oder Sessellift



ErlebnisBocksberg Hahnenklee | Rathausstraße 6 | 38644 Goslar-Hahnenklee | Tel. 05325 2576 | www.erlebnisbocksberg.de

Hallo! – Ich bin Luke.

Mit meinen Freunden, Henry, Hanna und Emma bin ich im ganzen Harz für Euch unterwegs. Manchmal ist auch unser Rabe Piotr mit dabei. Mein Onkel Paul hat seit vielen Jahren einen Radio-Sender und hat uns gebeten, für ihn die spannendsten Geschichten zu finden und Euch davon zu berichten.

Schaut doch mal auf www.brockenbande.de vorbei. Hier findet Ihr unsere Interviews, Hörspiele und ein Quiz. Testet mal, wie gut Ihr Euch im Harz schon auskennt. Oder geht mit uns in den Harzer Orten selbst auf Rätseltour! Findet Ihr in Braunlage, St. Andreasberg und Hohegeiß die richtigen Hinweise, um Körnchens Fragen aus ihrem Tagebuch zu beantworten?



Löst Ihr in Goslar das Geheimnis um die verschwundene Kaiserkrone oder in Quedlinburg, das des mysteriösen Mannes? Findet in der Stadt Oberharz am Brocken heraus, was es mit dem Erbe der Raben auf sich hat. Auch im Landschaftspark Spiegelsberge in Halberstadt, im Knopfmachermuseum Kelbra, im Europa-Rosarium Sangerhausen, in Hahnenklee und Osterode könnt Ihr mit uns Abenteuer erleben und jede Menge über die Menschen und Geschichten aus dem Harz erfahren. Super spannend!

Alle Infos und Geschichten auf
www.brockenbande.de



Du
sparst
3,00 €

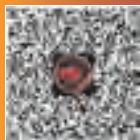
Goslar OT Vienenburg

Eisenbahnmuseum im Bahnhof

Das Hauptgebäude des Vienenburger Bahnhofs wurde 1840 errichtet. Damit ist er der älteste, noch erhaltene Bahnhof Deutschlands. Auf rund 100 m² wurde im ehemaligen Empfangsgebäude ein Museum eingerichtet, das einen Überblick über die Entwicklung der Eisenbahn und ihre Bedeutung für den Vorharz gibt.

Alte Fotos und Pläne vermitteln einen Eindruck von den früheren Ausmaßen des Bahnhofs. Vorhanden ist auch ein alter Fahrkartendrucker (Edmonsonsche Fahrkarte). In der Außenanlage sind neben Dampflokrradsätzen eine Signalsammlung, Güter-, Pack- und Personenwagen sowie weitere historische Kostbarkeiten zu bewundern. Am schönsten ist der Besuch des historischen Bahnhofs natürlich dann, wenn die – allerdings an einem anderen Ort untergebrachte – Dampflok der Baureihe 52 360 unter Dampf gesetzt wird.

**HarzCard-Leistung:
freier Eintritt***



* Führungen nur nach
Vorankündigung



Klosterbrennerei
Wöltingerode



Du
sparst
10,00 €

Goslar OT Vienenburg

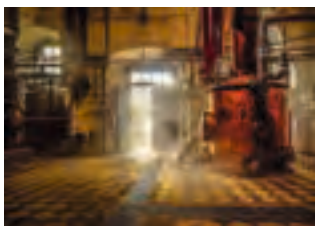
Kloster Wöltingerode

Klosterbrennerei Wöltingerode – wo Tradition ins Glas fließt. Inmitten der historischen Klosteranlage entstehen feine Kornbrände und charaktervolle Liköre, handwerklich destilliert und mit viel Geduld veredelt. Bei unseren Brennereiführungen erleben Sie, wie aus bestem Getreide und ausgewählten Kräutern in kupfernen Brennblasen edle Destillate werden. Der Duft der Maische, das leise Blubbern der Brennerei und die kühlen Lagerkeller machen Geschichte sinnlich erfahrbar. Im Anschluss lädt der Hofladen zum Probieren und Stöbern ein: Klassiker der Klosterbrennerei, fruchtige Spezialitäten, saisonale Editionen und Geschenkideen – alles mit Liebe zum Detail abgefüllt. Wer mehr wissen will, bucht eine Führung mit Verkostung oder verbindet den Besuch mit einem Spaziergang über das Klostergut – oder einem Aufenthalt im Klosterhotel als Ausgangspunkt zur Erkundung der Harzer Landschaft. Ob als Zwischenstopp auf einer Genussreise, Ausflug mit Freunden oder besonderes Mitbringsel: Die Klosterbrennerei Wöltingerode steht für ehrliches Handwerk, klare Aromen und ein Stück Harzer Kultur – seit Generationen gepflegt und immer wieder neu entdeckt.

HarzCard-Leistung:
kostenloser **Eintritt**
zur **Brennerei-**
führung und
Verkostung



VERKAUF
Harz
Card





Halberstadt



Halberstadt

Ganz vielseitig



Tourist Information Halberstadt

Holzmarkt 1
38820 Halberstadt
Tel. 03941 551815
Tourist-info@
halberstadt.de
www.halberstadt-tourismus.de



Halberstadt beeindruckt mit reicher Geschichte und einzigartiger Architektur. Der mächtige Dom birgt einen der wertvollsten Kirchenschätze Europas. Malerische Fachwerkhäuser prägen die Altstadt, während das weltberühmte John-Cage-Organ-Kunst-Projekt Musikgeschichte schreibt. Die Höhlenwohnungen in Langenstein und die Halberstädter Berge bieten unvergessliche Momente in malerischer Umgebung. Natur, Kultur und Geschichte machen Halberstadt zu einem besonderen Reiseziel.



Du
spargst
7,00 €

Halberstadt

Berend Lehmann Museum für jüdische Geschichte und Kultur

Im historischen Ritualbad und im rabbinischen Lehrhaus der ehemaligen jüdischen Gemeinde Halberstadts befindet sich heute das Berend Lehmann Museum für jüdische Geschichte und Kultur. Das Museum erzählt die Geschichte der jüdischen Menschen in Halberstadt, ihr Familien- Gemeinde- und Geschäftsleben. Es werden Museumsführungen durch die Ausstellung und Stadtpaziergänge durch das fast vollständig erhaltene historische jüdische Viertel in Halberstadt angeboten, das sich von der Mikwe über den Erinnerungsort der Synagoge, zum Kantorhaus, vorbei am rabbinischen Lehrhaus und an zahlreichen Geschäftsorten bis zur ehemaligen jüdischen Schule und den drei jüdischen Friedhöfen zieht. Informieren Sie sich über Angebote und das Veranstaltungsprogramm unter www.berendlehmannmuseum.de

HarzCard-Leistung:
einmalig **freier**
Eintritt



Berend Lehmann Museum – Stiftung Moses Mendelssohn Akademie
Rosenwinkel 18 | 38820 Halberstadt
Parkplatz: Domplatz | Unter den Weiden 11 | 38820 Halberstadt



Du
sparst
9,00 €

Halberstadt

Dom & Domschatz

Ein Schritt über die Schwelle des Halberstädter Domes bringt Sie direkt in die Welt des Mittelalters. Er ist eine der schönsten gotischen Kathedralen Deutschlands.

Am Dom hat sich der größte mittelalterliche Kirchenschatz außerhalb des Vatikans erhalten. Von mehr als 1.250 Schatzstücken werden in der weitläufigen Ausstellung dreihundert der bedeutendsten Kostbarkeiten präsentiert. Zu den Kunstwerken von Weltrang gehören zwei romanische Wandteppiche aus dem 12. Jahrhundert, es sind die ältesten gewirkten Bildteppiche. Weitere Höhepunkte sind byzantinische Textil- und Goldschmiedewerke, Gewänder aus Gold und Seide sowie Schnitzereien und Schliffe aus Elfenbein und Bergkristall. Herzstück des Rundgangs ist die Schatzkammer, in der Werke aus Paris, Byzanz, Palermo und dem Nahen Osten versammelt sind.

HarzCard-Leistung:
freier Eintritt



Kulturstiftung Sachsen-Anhalt, Dom | Schatz Halberstadt
Domplatz 33a | 38820 Halberstadt | Tel. 03941 24237
www.dom-schatz-halberstadt.de



Du
sparst
7,00 €

Halberstadt

Gleimhaus

HarzCard-Leistung:
freier Eintritt



Das Gleimhaus ist eines der ältesten deutschen Dichter-museen, eingerichtet im Jahr 1862 im einstigen Wohnhaus von J. W. L. Gleim (1719 -1803) am Halberstädter Dom. Gleim war mit vielen der bedeutendsten Schriftsteller seiner Zeit befreundet und versammelte sie in Bildnissen an den Wänden seines Hauses. So trug er die größte Portraitgalerie großer Geister des 18. Jh. zusammen, seinen sog. „Freundschaftstempel“. Daneben baute er eine große Bibliothek und eine Handschriftensammlung auf, das erste Literaturarchiv Deutschlands. Die neue interaktive Ausstellung vermittelt „Aufklärung“ als historische Epoche und Aufgabe in der Gegenwart. Eine Poesie-Performance ist als interaktive Videoinstallation jeden Abend nach Einbruch der Dunkelheit kostenlos vor dem Gleimhaus zu erleben.



Du
sparst
7,00 €



Halberstadt

Museum Heineanum & Städtisches Museum im Spiegelchen Palais

Das **Vogelkunde-Museum Heineanum** präsentiert heimische Vögel und Vögel der Welt in ihrer ganzen Formen- und Farbenvielfalt. Ebenfalls sind die in Halberstadt gefundenen Skelette von Plateo- und Plesiosaurier und Tierreste aus der letzten Eiszeit hier zu sehen.

Im **Städtischen Museum** erwarten den Besucher Präsentationen zu 1200 Jahre Stadtgeschichte. Eine Handschuhmachwerkstatt, ein Großdiorama sowie eine Apothekeneinrichtung des 18. Jh. gehören zur ständigen Ausstellung. Ein Großmodell zeigt die Schrecken der Zerstörung am 8. April 1945. Am Stadtmodell kann der Besucher sich interaktiv über die Geschichte der Stadt informieren.

HarzCard-Leistung:
freier Eintritt



Museum Heineanum/Städtisches Museum
Domplatz 36 | 38820 Halberstadt | Tel. 03941 551474
www.heineanum.de | www.museum-halberstadt.de



Halberstadt

Schraube-Museum Wohnkultur um 1900

HarzCard-Leistung:
freier Eintritt



Stadtbekannt, engagiert und beliebt war sie, die letzte Vertreterin der alteingesessenen Halberstädter Fabrikanten- und Händlerfamilie Schraube, Margarete Schraube. 1903 geboren, besuchte sie in den 1920er-Jahren die Universität, reiste viel und war eine begeisterte Schwimmerin. Sie arbeitete als Lehrerin, blieb unverheiratet und kinderlos.

Halberstadt verdankt ihr ein einzigartiges Zeugnis gutbürgerlicher Wohnkultur um 1900. Das Prunkstück, der gründerzeitliche Salon, steht dem etwa zeitgleich entstandenen fürstlichen Speisesaal im nahen Schloss Wernigerode kaum nach. Gute Stube, Schlafzimmer und Küche zeigen, wie früher gelebt wurde, und bieten bestes Anschauungsmaterial für den Schulunterricht.

Du
sparst
7,00 €



Halberstadt

Tiergarten

Reizvoll gelegen, präsentiert der Tiergarten Halberstadt großen und kleinen Besuchern 250 Tiere in 60 Arten. Luchse, Erdmännchen, Hirsche, Schwarzwild, Trampeltiere, Berberaffen, Lamas und zahlreiche Vogelarten werden nach neuesten zoologischen Erkenntnissen gehalten.

Kinder lieben unsere Spielplätze und Rutschen, den Luchschleichpfad und den direkten Kontakt mit unseren Tieren. Größere erfreuen sich am Naturlehrpfad entlang des Rundgangs. Hier lernt man, Fährten zu lesen, Gerüche zu erkennen und Dinge tastend zu begreifen.

HarzCard-Leistung:
freier Eintritt



Stadt Halberstadt – Tiergarten | Spiegelsberge 4 | 38820 Halberstadt
Tel. 03941 24132 | www.halberstadt.de/de/tiergarten-leben



Halberstadt

FSZ Halberstadt

HarzCard-Leistung:
einmalig **freier**
Eintritt in das **Bad**
(ganztags)



VERKAUF
Harz
Card



Die drei Einrichtungen des Freizeit- und Sportzentrum Halberstadt (FSZ) bieten für jeden etwas und lassen sich bestens kombinieren.

Mit 1.000 m² Wasserfläche garantiert das „Sea Land“ Badespaß für die ganze Familie – ob im Erlebnisbecken mit Strömungskanal, 78 m Black-Hole-Rutsche, Wasser-Spray-Park oder im Sportbecken mit Sprunganlage. Neben Kinder-, Fitness- und Gesundheitsbecken gibt es auch eine großzügige Premium-Saunalandschaft. Sie ist eine der schönsten Saunalandschaften im Harz und wurde mit dem Qualitätssiegel „Sauna Premium“ ausgezeichnet.

Wem Wassersport nicht ausreicht, der geht ins 7.100 m² große „Sport Land“, wo u. a. Tennis, Squash und Klettern angesagt sind. Im „Beauty Land“ kann man sich anschließend von Kopf bis Fuß verwöhnen lassen. Kosmetik, Hot Stones oder Massagen gehören zum Wellnessprogramm. Darüber hinaus finden Touristen einen Wohnmobilstellplatz mit modernen Ver- und Entsorgungsanschlüssen.

Freizeit- und Sportzentrum Halberstadt | Gebrüder-Rehse-Straße 12
38820 Halberstadt | Tel. 03941 68780 | www.fsz-halberstadt.de



Du
sparst
7,00 €



Halberstadt

HaWoGe-Spiele-Magazin

Action, Spiel und Abenteuer für jedes Alter auf 3.000 m² Fläche. Das Highlight: der Mega-FUN-PARK mit Erlebnisrutschen, Spidertower und Elektrokartbahn. In der Trampolin-Area gibt's gleich sechs Trampoline – plus Rollstuhlfahrer-Trampolin und -Karussell.

Teens kommen in der 500 m² großen Game-Zone voll auf ihre Kosten: Table Sports, Konsolen, Boxautomaten und der coole Knoocker sorgen für Fun nonstop. Für die Kleinsten gibt's eine liebevoll gestaltete Kleinkinderzone mit Still- und Wickelraum.

Ob Fußball oder Prinzessin – 14 bunt gestaltete Geburtstagsräume machen jede Feier unvergesslich. Weitere Highlights: der Ninja-Parcours und der Black Light Table Tennis-Raum. Der Gastrobereich sorgt für Stärkung zwischendurch. Und das Beste: Das ganze Haus ist barrierefrei inkl. Blindenleitsystem.

HarzCard-Leistung:
einmalig **freier**
Eintritt



HaWoGe-Spiele-Magazin | Ebereschenhof 5 | 38820 Halberstadt
Tel. 03941 6212130 | kontakt@hawoge-spiele-magazin.de
www.hawoge-spiele-magazin.de



Harzgerode

Natur. Erlebnisreich.

Stadt- und Selketalinformation

Harzgerode

Schlossberg 3
06493 Harzgerode
Tel. 039484 77910
stadtinfo@
harzgerode.de
www.dasselketal.de
www.harzgerode-
tourismus.de



Die Stadt Harzgerode mit ihren 13 Ortsteilen liegt inmitten ursprünglicher Landschaft, die von male- risch gelegenen Teichen und aus- gedehnten Buchen- und Eichenwäldern geprägt ist. Das Selketal gilt als der romantischste Teil des HSB-Streckennetzes und als Geheimtipp für Naturfreunde. Das regionale Zentrum der Ur- laubsregion Harzgerode-Selketal ist das Schloss Harzgerode mit seiner Dauerausstellung und dem HARZKUGELEUM. Die einstige Resi- denz anhaltischer Fürsten ist heute kultureller Mittelpunkt und Sitz der Stadt- und Selketalinformation Harzgerode, die auch als Informa- tionsstelle UNESCO GEOPARK agiert. Zahlreiche außergewöhnliche Alleinstellungsmerkmale (z.B. HARZGERÖDER KUGELSPASS, Selke- tal-Stieg, Carlswerk Mägdesprung, Bergwerkmuseum Grube Glas- ebach Straßberg) sind räumlich so nah beieinander zu finden, dass erlebnisreiche Reiseanlässe ganz- jährig verfügbar sind.





45



Du
sparst
5,50 €

Harzgerode

Schloss Harzgerode & HARZKUGELEUM

SCHLOSS HARZGERODE

Die Einzigartigkeit des Schlosserlebnisses in Harzgerode ergibt sich aus der reichhaltigen Sammlung wertvoller Schätze, die durch technische Innovationen, individuelle Kreativität und den Erfindergeist von Generationen geschaffen wurden und in der Dauerausstellung präsentiert werden – alles aus einem Guss! Mit einer von insgesamt 32 Stempelstellen der Harzer Wandernadel für Harzer Geschichtsorte „Burgen und Schlösser“ im Schlossinnenhof wird die Lust zur Reise in die Vergangenheit und zum Entdecken dieses authentischen Denkmals geweckt.

HARZKUGELEUM

Das HARZKUGELEUM – Interaktive Wissensvermittlung ist immer eine runde Sache – Die Buchenholzkugel, ein Original Harzer Produkt, durchläuft gemeinsam mit den Besuchern verschiedene Themenwelten und aktiviert dabei mit ihrer Form und ihrem Gewicht viele Informationen zum Unterharz, dem Bergbau, der Natur und der Orts- und Regionalgeschichte im Wandel der Zeiten.

HarzCard-Leistung:
freier Eintritt





Du
sparst
6,00 €

Harzgerode

Freibad Albertine

HarzCard-Leistung:
freier Eintritt



Das Harzgeröder Freibad Albertine entspricht modernsten Standards und ist eines der beliebtesten Freibäder in der Region. Auf rund 25.000 m² werden zahlreiche Wassersportmöglichkeiten geboten.

Es gibt ein 25 m-Schwimmbekken mit fünf Bahnen und ein Erlebnisbecken mit Wasserpils, Schwalldusche, Sprühpoller, Gegenstromkanal, Bodenluftsprudler und Massagedüsen. Die Kleinsten sind im Planschbecken mit Bodenluftsprudler und dem Nashorn „Bubu“ bestens aufgehoben, größere Kinder wagen sich auf die 65 m lange Riesenrutsche. Im großzügigen Außenbereich stehen eine Aufwärmhalle, eine Liegewiese, ein Kinderspielplatz und ein Beachvolleyballplatz zur Verfügung.

In den Sommerferien in Sachsen-Anhalt: tgl. 10-19 Uhr, sonstige Zeit: tgl. 11-19 Uhr. Witterungsbedingt kann es zu veränderten Öffnungszeiten kommen.

Freibad Albertine | Neudorfer Weg 1 | 06493 Harzgerode
Tel. 039484 41002 | www.harzgerode.de



Bergwerksmuseum Grube Glasebach

Du
sparrst
12,00 €

Harzgerode OT Straßberg

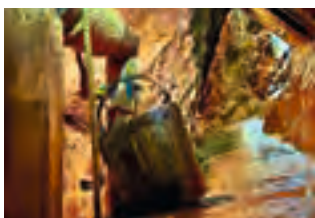
Bergwerksmuseum Grube Glasebach

Willkommen im Bergwerksmuseum Grube Glasebach!

Tauchen Sie ein in die faszinierende Welt des Altbergbaus im Harz. Bei unseren Führungen nehmen wir Sie mit auf eine Reise durch die Geschichte des Bergbaus auf zwei original erhaltenen Sohlen. Entdecken Sie die beeindruckenden Stollen, Schächte und Werkzeuge, die einst von mutigen Bergleuten genutzt wurden. Erleben Sie hautnah, wie das Leben unter Tage aussah und welche Schätze hier einst gefördert wurden. Übertage sind viele Ausstellungsobjekte, u.a. auch eine funktionstüchtige Trommelfördermaschine und das Funktionsmodell einer Schwingenkunst zu sehen.

Wir freuen uns darauf, Ihnen die spannenden Geheimnisse dieser historischen Grube zu zeigen!

HarzCard-Leistung:
einmalig **freier**
Eintritt



Bergwerksmuseum „Grube Glasebach“ | Glasebacher Weg
06493 Harzgerode OT Straßberg | Tel. 039489 226
post@grube-glasebach.de | www.grube-glasebach.de



Du
spargst
6,00 €



Heringen/Helme OT Heringen

Schloss Heringen

Das Schloss Heringen wurde in den Jahren 1322–1327 von den Grafen von Hohnstein erbaut und ist seit 2005 nationales Kulturdenkmal. Das Bauwerk ist mit seinem Kellergewölbe und dem Kreuzrippengewölbe im Hofsaal architektonisch hoch interessant. Deckenbemalung und restaurierte Wandmalereien aus der Renaissancezeit sind weitere Highlights des Schlosses.

Die archäologische Dauerausstellung „Das älteste Dorf Thüringens“ beschäftigt sich interaktiv und erlebnisorientiert mit der Steinzeit in der Goldenen Aue. In den weiteren Etagen der Dauerausstellung können die BesucherInnen die Burg- und Schlossgeschichte entdecken. Sie erfahren von der berühmtesten Bewohnerin und deren Leben im Amt Heringen. Das Museum stellt außerdem Objekte zur Kulturgeschichte der Region aus.

HarzCard-Leistung:
freier Eintritt



Der besondere Tipp:

Die Tafelstube kann für Veranstaltungen angemietet werden. Ebenso stehen Räumlichkeiten für Trauungen im Schloss zur Verfügung.

Schloss Heringen | Kulturgeschichtliches Museum | Schlossplatz 1
99765 Heringen/Helme OT Heringen | Tel. 036333 73888
www.stadt-heringen.de/schloss-heringen.html



Ilsenburg

Die bezauberndste Stadt im Harz

Tourist-Information Ilsenburg

Marktplatz 1
38871 Ilsenburg
Tel. 039452 19433
info@ilsenburg.de
www.ilsenburg.de



Zentral am Harzrand, direkt am Nationalpark Harz gelegen ist Ilsenburg der ideale Ausgangsort für Entdeckungstouren durch die magische Gebirgswelt des Harzes. Die Innenstadt überzeugt mit romantischen Gassen, glitzernden Teichen und einem erholenden, natürlichen Charakter. Harztypische Fachwerkhäuser, eine liebevoll gestaltete Innenstadt, kleine Gassen und gemütliche Innenhöfe – all das bietet Ilsenburg.





49

Du
sparst
5,00 €

Ilsenburg

DiscGolfPark

Ein Spaß für die ganze Familie. Harmonisch in die Landschaft eingefügt ist der DiscGolfPark im Ilsetal. Mit einem Frisbee muss man von festgelegten Abwurfpunkten (Tees) mit möglichst wenigen Würfungen in verschiedene Körbe werfen. Der Parcours kann sowohl im Team als auch allein gespielt werden.

Parken: Wanderparkplatz Ilsetal

Der besondere Tipp:

Wasserspielplatz, Kneippanlage und das Nationalparkhaus Ilsenburg in direkter Nähe.

Ausleihstation:

Touristinformation Ilsenburg

Marktplatz 1, 38871 Ilsenburg

Tel. 039452 19433

info@ilsenburg.de

Öffnungszeiten:

Mo-Fr 9-13 Uhr und

13.30-16 Uhr, Sa 9-13 Uhr

Pfand: 20 € (wird bei vollständiger Rückgabe der Scheiben wieder ausgezahlt).

HarzCard-Leistung:

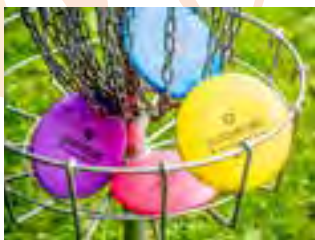
kostenfreie

Ausleihe von 4 Discs

inkl. **Tasche, Stift** und
Scorecard



VERKAUF
Harz
Card





Du
sparst
5,00 €

Ilseburg

Kunstgussmuseum

HarzCard-Leistung:
freier Eintritt



Das im Zentrum der Stadt gelegene Kunstgussmuseum versteht sich mit seiner Ausstellung zum Eisenkunstguss als Ort moderner Museumspräsentation. In dem neu restaurierten Spezialmuseum wird die historische Entwicklung der Hüttenindustrie von Ilseburg vor allem aber der Kunstgießerei gezeigt.

Mit einer neuen interaktiven Ausstellung erleben die Besucher die beeindruckenden Fertigkeiten unserer Vorfahren in einem neuen Rahmen. Das neue Museum ist barrierefrei gestaltet.

Ab dem 01.01.2026 wird es reguläre Öffnungszeiten geben, die auf der Homepage des Museums: **kunstgussmuseum.stadt-ilseburg.de** veröffentlicht werden.

Erleben Sie den Kunstguss neu und besuchen Sie uns!





51



Du
sparst
8,90 €

Kaiserpfalz OT Memleben

Museum Kloster und Kaiserpfalz Memleben

An dem heute so beschaulichen Ort Memleben im Unstruttal schlug vor 1050 Jahren das Herz des Reiches. Einst stand hier eine bedeutende Pfalz, wo König Heinrich I. und sein Sohn Kaiser Otto der Große im 10. Jahrhundert verstarben. Kurz darauf begannen Benediktinermönche hinter imposanten Klostermauern ihr Gebetsgedenken für die verstorbenen Herrscher, in einer Monumentalkirche, deren Größe kaum mit anderen des Reiches zu vergleichen war. Überreste dieses Kirchenbaus, sowie eine im 13. Jahrhundert errichtete Klosteranlage mit spätromanischer Krypta und ein romantisch bepflanzter Klostergarten erwarten die Gäste. Spannende, interaktive Ausstellungen erzählen die wechselvolle Klostersgeschichte und moderne 3D-Technik zeigt die Gebäude in mittelalterlichem Glanz – eine unvergessliche Zeitreise.

HarzCard-Leistung:
freier Eintritt
einmal pro Tag



VERKAUF
Harz
Card



Museum Kloster und Kaiserpfalz Memleben
Thomas-Müntzer-Straße 48 | 06642 Kaiserpfalz OT Memleben
Tel. 034672 60274 | www.kloster-memleben.de



Kelbra in der Goldenen Aue – zwischen Harz und Kyffhäusergebirge

Bürger- und Gäste- service Kelbra

Jochstraße 3
06537 Kelbra
Tel. 034651 459995
Fax 034651 459996
buerger-gaeste-
service@kelbra.de
www.kelbra.de



Kelbra ist nicht nur im Sommer mit seinem Strandbad, Segelhafen und Campingplatz für Touristen interessant, sondern auch im Frühling zur Obstbaumblüte und im Herbst, wenn mehrere 10.000 Kraniche um den Stausee rasten. Unbedingt besuchen sollten Sie das Knopfmacher- und Heimatmuseum. Hier erhalten Sie anschaulich und detailgetreu Informationen über das Leben der Knopfmacher und einfachen Handwerker. Sehenswert sind u.a. auch das Rathaus, die Kirchen St. Georgii und Martini.

Kelbra ist der ideale Ausgangspunkt für Ausflüge und Wanderungen ins angrenzende Kyffhäusergebirge mit der Reichsburg Kyffhausen, der Barbarossahöhle und der Königspfalz Tilleda. Im Bürger- und Gästeservice erhalten Sie umfangreiche Informationen zur Stadt, Umgebung und zu Sehenswürdigkeiten. Wir unterstützen Sie bei der Suche nach einer geeigneten Unterkunft.



Du
sparst
5,00 €

Kelbra OT Tilleda

Freilichtmuseum Königspfalz Tilleda

In Tilleda unterhielten die deutschen Kaiser und Könige vom 10. bis 12. Jh. eine eindrucksvolle Residenz. Als einzige derartige Anlage konnte sie vollständig ausgegraben werden und gilt als das Musterbeispiel einer Pfalz. In Sachsen-Anhalts größtem archäologischen Freilichtmuseum wurden am Originalstandort die wichtigsten Teile der Repräsentationsbauten, Wohnhäuser, technischen Einrichtungen und Werkstätten sowie der Wehranlagen rekonstruiert.

Weitere interessante Einblicke in das Leben bei Hofe vermitteln in den Ausstellungshäusern Ausgrabungsfunde, Schrift- und Bildquellen, Modelle und Nachbauten historischer Werkstätten.

Im Rahmen des Erlebnismuseums kann der Besucher an verschiedenen Stellen selbst aktiv werden. Auf die Kinder wartet ein eigener, spannender Ausgrabungsplatz.

HarzCard-Leistung:
freier Eintritt



An vielen Wochenenden finden Veranstaltungen zum mittelalterlichen Leben statt.



Königsutter am Elm

Geopark- Informationszentrum

HarzCard-Leistung:
freier Eintritt



Das Geopark-Informationszentrum ist die erste Anlaufstelle im größten Geopark Europas. Hier starten Besucher zu einer Zeitreise durch 290 Mio. Jahre Erdgeschichte des Braunschweiger Landes. Zahlreiche Gesteine, Fossilien und lebensnahe Figuren machen Natur, Landschaft und Geologie anschaulich erlebbar. Highlight ist ein fünf Meter langes Fischeosaurierskelett. Im Informationsbereich gibt es zudem umfassende Tipps und Infos zur Region.



Geopark-Informationszentrum | An der Stadtkirche 1
38154 Königsutter am Elm | www.geopark-hblo.de



Naturpark Elm-Lappwald

*Natur - Kultur - Geschichten
im Land von Kaiser, Narr und Räuber*



Kurz mal raus

Zwischen Braunschweig, Wolfenbüttel und Helmstedt erstreckt sich der Naturpark mit seinen Waldgebieten Elm, Lappwald und Dorm. Erleben Sie eine einzigartige Verbindung von Natur, Geologie und Kulturgeschichte sowie zahlreiche Sehenswürdigkeiten auf gut ausgeschilderten Wanderwegen und Radrouten.



www.naturpark-elm-lappwald.org



Du
sparst
12,50 €

Kyffhäuserland OT Rottleben

Barbarossahöhle im Nationalen GeoPark Kyffhäuser

HarzCard-Leistung:
einmalig **freier**
Eintritt inkl. Führung



Die Barbarossahöhle ist eine von weltweit nur zwei existierenden Schauhöhlen im Anhydritgestein. Auf der spannenden Entdeckungsreise durch das 15.000 m² große Naturwunder erlebt man mit allen Sinnen Erdgeschichte und erfährt gleichzeitig viel Interessantes über Kaiser Friedrich I. Barbarossa sowie über die alte Sage, die sich um ihn rankt. Riesige Hohlräume und bizarre Gipsplatten faszinieren die Besucher ebenso wie die kristallklaren, blaugrün schimmernden Seen mit ihren eindrucksvollen Deckenspiegelungen.

Die Geo-Erlebnislandschaft mit Bergwerkstädtchen und Loren ist für Kinder ein ganz besonderer Ort für jede Menge Abenteuer. Im GeoInformationszentrum wird die geologische und archäologische Vielfalt des Nationalen GeoPark Kyffhäuser lebendig und kurzweilig präsentiert.

Barbarossahöhle im GeoPark Kyffhäuser | Mühlen 6 | 99707 Kyffhäuserland OT Rottleben | Tel. 034671 5450 | service@hoehle.de | www.hoehle.de



Du
sparst
9,80 €

Nebra

Arche Nebra – die Himmelsscheibe erleben

1999 entdeckten Raubgräber auf dem Mittelberg bei Nebra die über 3600 Jahre alte Himmelsscheibe – die älteste konkrete Darstellung des Kosmos und eine archäologische Sensation. Die Arche Nebra am Fuß des Mittelbergs präsentiert die Fundgeschichte in einer modernen Ausstellung mit Planetarium und erläutert Handelsbeziehungen, Handwerk und astronomisches Wissen der Bronzezeit. Der 3 km lange Kunstweg „Zwischen Welt und Kosmos“ führt zum Fundort mit Aussichtsturm. Neu: der „Outer Space“ Lern- und Erlebnisort. Das direkt neben der Arche Nebra abgestürzte UFO vereint als multifunktionaler, barrierefreier Bau innovative Architektur mit vielfältigen Nutzungs- und Spielmöglichkeiten. Tipp: Das Original der Himmelsscheibe ist im Landesmuseum für Vorgeschichte in Halle (Saale) zu sehen.

HarzCard-Leistung:
freier Eintritt einmal
pro Tag und
Planetariumsshow
(außer bei Sonder-
veranstaltungen)



Arche Nebra | An der Steinklöbe 16 | 06642 Nebra
Parkplatz: gegenüber dem Hotel Waldschlösschen
Geokoordinaten 51.27297157841818, 11.539369729330492



Du
sparst
11,00 €

Nordhausen

Echter Nordhäuser Traditionsbrennerei

HarzCard-Leistung:
freier Eintritt mit
Verkostung



Der besondere Tipp:

Korn- und Ginfans können in der Brennerei an exklusiven Seminaren und Tastings und sogar an Brenntagen teilnehmen, bei denen man seinen eigenen Gin brennen kann. Termine auf der Website.

Sie ist das bedeutendste Museum der deutschen Kornbrenntradition. In der stimmungsvollen Mischung aus denkmalgeschütztem Gebäudeensemble und modernem Erlebnistreffpunkt der deutschlandweit bekannten Marke Echter Nordhäuser gehen Besucher auf eine Erlebnisreise durch die Produktion des berühmten Nordhäuser Korn. Die mit viel Liebe zum Detail restaurierten Produktionsräume und der historische Fasskeller geben einen lebendigen Einblick in die Handwerkskunst der Kornbrennmeister zu Beginn des 20. Jahrhunderts. Mit allen Sinnen erleben die Gäste eine unvergessliche Zeitreise durch die über 500-jährige Geschichte des Nordhäuser Korn, wobei natürlich eine Verkostung für Erwachsene zum Programm gehört. Im Echter Nordhäuser-Shop steht eine große Auswahl hauseigener Spezialitäten und exklusiver Geschenkideen bereit – sowie auch die bekannten Produkte von Echter Nordhäuser.

Echter Nordhäuser Traditionsbrennerei | Grimmelallee 11
99734 Nordhausen | Tel. 03631 636363 | www.traditionsbrennerei.de



Du
sparrst
5,00 €

Nordhausen

FLOHBURG

– Das Nordhausen Museum

Die FLOHBURG ist eines der ältesten Fachwerkhäuser Nordhausens. Seit dem 12. Jh. wird das „Haus der Barte“, wie die FLOHBURG früher genannt wurde, erwähnt. Es ist Wohnhaus, Brauhaus, Theater, Armenhaus und Kinderbibliothek.

Mit der Eröffnung als Nordhausen Museum am 30. Juni 2012 erhielten die wertvollen Sammlungen Nordhausens eine würdige Heimstatt. In 19 Themenschwerpunkten werden Geschichte und Geschichten aus der über 1.090 Jahre währenden spannenden Historie der Stadt anschaulich präsentiert. Auf 1.000 m² Ausstellungsfläche vereint das Haus Stadtgeschichte, Geologie, Archäologie und Naturkunde unter einem Dach. Es ist ein Ort der Begegnung, des anregenden Lernens und der Reflexion.

Besondere Angebote: Geschichte zum Mitnehmen im Shop, Medienangebote auf drei Ebenen, museumspädagogische Angebote zur Stadtgeschichte, Geschichte für Kinder an Erlebnisstationen.

HarzCard-Leistung:
freier Eintritt



Innenansicht Ausstellung



Du
sparst
5,00 €

Nordhausen

Kunsthhaus Meyenburg

HarzCard-Leistung:
einmalig **freier**
Eintritt



Das Kunsthhaus Meyenburg präsentiert in einer historischen Villa von 1907, zu der auch ein hübscher Aussichtsturm gehört, wechselnde Sonderausstellungen. Hier und im angrenzenden Park finden regelmäßig Veranstaltungen, z.B. Konzerte, Vorträge und Lesungen, statt.



Im Kunsthhaus ergibt sich eine ungewöhnliche Verbindung der modernen Kunstwerke mit dem historischen Interieur. So wird antikem Mobiliar aus dem 17. bis 19. Jh. moderne Kunst gegenübergestellt, Grafiken und Gemälde kontrastieren vor kräftigen Jugendstil-Wandfarben. Die überregional bedeutsamen Sonderausstellungen widmen sich namhaften Künstlern der klassischen Moderne, wie z.B. Hundertwasser, Dalì und Picasso, sowie zeitgenössischen Künstlern wie Horst Janssen und Jörg Immendorff.

Du
sparst
5,00 €



Nordhausen

Museum Tabakspeicher

Das Gebäude des heutigen Museums entstand im 18. Jh. und diente im 19. und 20. Jh. als Tabaklager. Zusammen mit der im Jahr 2000 errichteten angrenzenden Scheune wird der Speicher heute als Museum genutzt. Beide Fachwerkgebäude zeigen auf über 1.000 m² Ausstellungen zu Handwerk, Gewerbe, Industrie und Archäologie. Alle Ausstellungsteile sind auch für Kinder und Jugendliche interessant. Dazu gibt es museumspädagogische Angebote. „Museum bei Nacht“ ist ein weiterer Anziehungspunkt.

In speziellen Erlebnisbereichen werden den Besuchern z.B. Fernmeldetechniken aus verschiedenen Jahrhunderten präsentiert. Im Kinosaal können alte Vorführgeräte bewundert werden. Kinder können z. B. eine Museumsralley erleben. Weitere Ausstellungsbereiche schildern die Gegebenheiten in einer Waschküche und einem Kaufladen.

HarzCard-Leistung:
freier Eintritt



Im Kinosaal werden Filme auf historischen Vorführgeräten gezeigt.



Oberharz am Brocken

Oben im Harz – Ankommen & Erleben

Tourismusbetrieb der Stadt Oberharz am Brocken

Rübeländer
Tropfsteinhöhlen
Blankenburger Str. 35
38889 Oberharz am
Brocken OT Rübeland
Tel. 039454 49-110
tourismus@
oberharzinfo.de
www.oberharzinfo.de



In unserer Tourismusregion Oberharz am Brocken verbinden sich vielfältige Natur, sanfte Weiten und faszinierende Ausflugsziele zu unvergesslichen Momenten und bleibenden Erinnerungen.

Unsere 13 Orte bieten eine Harzer Naturlandschaft, die zum Verweilen und Ruhe finden einlädt.

Gleichzeitig entdecken Sie bei uns eine Vielzahl an Erlebnissen, die von beeindruckenden Tropfsteinhöhlen über unsere Westernstadt Pullmann City und die historische Harzköhlerei Stemberghaus bis hin zur atemberaubenden Hängeseilbrücke Titan RT reichen.

Ob Familien, Erholungssuchende oder Abenteuerer: Hier, „Oben im Harz“ verschmelzen Naturerlebnis und Abenteuerlust zu einer einzigartigen Auszeit voller Inspiration, Entdeckung und purer Freude inmitten abwechslungsreicher Landschaften.

Wir sehen uns #obenimharz



Du
sparrst
3,00 €

Oberharz am Brocken OT Hasselfelde

Harzköhlerei Stemberghaus

Hunderte von Jahren war der Harz eines der bedeutendsten vorindustriellen Zentren in Europa. Erzlagerstätten und ausgedehnte Wälder bildeten die Voraussetzungen für ergiebigen Bergbau und Verhüttung der Bodenschätze. Die Holzköhlerei hat den Harzer Forst tief greifend gestaltet und verändert. Riesige Wälder wurden abgeholzt, um den Holzkohlebedarf für die Eisen- und Hüttenwerke zu stillen.

Als eine der letzten Köhlereien bietet das Stemberghaus Gelegenheit, die traditionsreiche Verkohlung des Holzes kennen zu lernen. Das Köhlereimuseum vermittelt einen Eindruck von den schwierigen Arbeits- und Lebensbedingungen der Köhler.

Von Anfang April bis Ende Oktober werden traditionelle Erdmeiler aufgebaut, abgekoht und geerntet, sodass das alte Handwerk live zu erleben ist.

HarzCard-Leistung:
freier Eintritt



VERKAUF
**Harz
Card**





Die Baumannshöhle in Rübeland

Du
sparst
10,50 €

Oberharz am Brocken OT Rübeland

In unserem Höhlenort Rübeland tief im Herzen der Harzer Berge liegen gleich zwei spektakuläre Naturdenkmäler verborgen. Die Hermanns- und Baumannshöhle gehören zu den ältesten Schauhöhlen Europas. Tauchen Sie ein in die faszinierende und abenteuerliche Untertagewelt, die mit farbenprächtigen Tropfsteinen bezaubert.

Schon seit dem Jahr 1646 finden in der Baumannshöhle organisierte Führungen statt. Johann Wolfgang von Goethe war von dem gewaltigen Tropfsteinschmuck der Höhle derart begeistert, dass er sie insgesamt dreimal besuchte. Ihm zu Ehren erhielt der größte Hohlraum der gesamten Höhle den Namen „Goethesaal“. Der Saal mit seinem künstlich angelegten See, dem Wolfgangsee, stellt zugleich Deutschlands einzige untertägige Naturbühne dar. Hier finden zahlreiche Veranstaltungen, Trauungen, spezielle Angebote für Kinder und Firmenevents statt. Wir sehen uns in den #harzerhoehlen
EIN Ort. ZWEI Höhlen. UNZÄHLIGE Erlebnisse

HarzCard-Leistung:
einmalig **freier**
Eintritt inkl. Führung



VERKAUF
Harz
Card



Rübeländer Tropfsteinhöhlen | Blankenburger Straße 36
38889 Oberharz am Brocken OT Rübeland | Tel. 039454 49-110
info@harzer-hoehlen.de | www.harzer-hoehlen.de





Du
sparst
3,00 €

Rappbodetalsperre

Erlebe bei Harzdrenalin am spektakulären Standort der Rappbodetalsperre ein unvergessliches Ausflugsabenteuer für die ganze Familie: Überquere die imposante Hängebrücke Titan RT mit beeindruckenden 458 m Länge, genieße vom Aussichtsturm Solitair einen grandiosen Blick über die Harzer Bergwelt und tauche ein in die 5D Kinoerlebnis mit dem verrückten Professor Fallwasser.

Dank unseres Kombitickets „Brücke + Turm + Kino“ erhältst Du 3 Euro Preisvorteil im Vergleich zum Einzelkauf – ideal für Deinen erlebnisreichen Tag im Harz.

Erkunde spektakuläre Höhepunkte, genieße Natur und Adrenalin an einem Ort.

HarzCard-Leistung:
einmaliger **Wert-**
coupon auf das
B/T/K Kombiticket
von **3,00 €**



Harzdrenalin | Rappbodetalsperre, direkt an der L96
38889 Oberharz am Brocken | www.harzdrenalin.de



Osterode am Harz – Wander- schuhe treffen Fachwerkträume

Stadt Osterode am Harz Touristinformation – Stadtmarketing

Eisensteinstraße 1
37520 Osterode
am Harz
Tel. 05522 318-333
info@osterode.de
www.osterode-tourismus.de



Jahrhundertealte Bürgerhäuser säumen die Straßen der mittelalterlichen Handelsstadt zwischen Harzer Bergen und Karstfelsen im Süden. Die Altstadt mit Kornmagazin, Rathaus, drei Stadtkirchen und Teilen der Stadtmauer lädt zum Verweilen ein. Stadtführungen und mediale Stadtspiele erzählen von Eseltreibern und Kiepenfrauen, Ackerbürgern und Industriellen, die Osterode über Jahrhunderte geprägt haben. Mit den vier Fernwanderwegen Harzer Hexenstieg, Harzer Baudensteig, Karstwanderweg und Försterstieg sowie abwechslungsreichen Rundtouren ist Osterode eine Harzer Wandermetropole. Auch Radfahrer und Mountainbiker finden zahlreiche Strecken in verschiedenen Schwierigkeitsgraden.





Du
sparst
17,50 €

Osterode am Harz

Aqua-Land

Das neue ALOHA bietet Spaß für die ganze Familie!

Im Innenbereich warten ein 25 Meter-Sportbecken mit fünf Bahnen und ein kombiniertes Nichtschwimmer-Mehrzweckbecken auf Sportbegeisterte. Der Kleinkindbereich bietet Eltern und ihren Kindern einen Rückzugsort und viele aufregende Wasserattraktionen. Von Juni bis August steht im Außenbereich zusätzlich ein Nichtschwimmerbecken mit zwei Rutschen und einer großen Liegewiese zur Verfügung.

Erholung bietet die große Saunalandschaft mit sieben unterschiedlichen Saunen sowie einem weitläufigen und idyllischen Saunagarten. Zwischen den Saunagängen sorgen der Kaltsee und drei Ruheräume für Entspannung.

HarzCard-Leistung:
freier Eintritt (3 Std.
Sauna inkl. Erlebnis-
bad und Freibad)



Aqualand Osterode am Harz
Schwimmbadstraße 1 | 37520 Osterode am Harz
Tel. 05522 906410 | www.aqualand-osterode.de



Osterode am Harz

Museum im Ritterhaus

HarzCard-Leistung:
freier Eintritt (außer
Sonderausstellungen)



Das Museum zur Stadt- und Regionalgeschichte Osterodes ist in einem imposanten Fachwerkgelände aus dem 17. Jh. untergebracht. Zehn Abteilungen auf drei Etagen präsentieren Ausstellungen zur Handwerks- und Industriegeschichte, zum Apothekenwesen und zur historischen regionaltypischen Kleidung. Ein Raum widmet sich zudem dem Wirken des spätgotischen Bildschnitzers Tilman Riemenschneider in Osterode.

Interessant sind auch die regelmäßigen Sonderausstellungen zu historischen, künstlerischen und naturwissenschaftlichen Themen

Der besondere Tipp:

Im Osteroder Museum befindet sich der originale Hexenthron aus dem Kinofilm „Die kleine Hexe“, mit einem Sonderstempelkasten der Harzer Wandernadel.



65



Du
sparst
8,00 €

Quedlinburg

Quedlinburger Senfmanufaktur

Die Harzer Naturküche entstand 2006 aus Simone Seiboths Wunsch nach ehrlicher, regionaler Lebensmittelproduktion. In der „Gläsernen Manufaktur“ entstehen heute feinste Senf-Spezialitäten, Kräutersalze und Chili-Saucen – naturbelassen, ohne Zusatzstoffe und mit Zutaten von rund 20 regionalen Bauern. Besucher können bei Führungen und „Senf-Werkstätten“ hautnah erleben, wie Qualität entsteht. Fairer Handel, kurze Wege und persönliche Beziehungen stehen im Mittelpunkt. Tauchen Sie ein in die Welt des echten Geschmacks – bei einem Besuch der Senfmanufaktur oder in einem der liebevoll geführten Läden der Harzer Naturküche.

Senfladen:

Am Finkenherd 6 | Quedlinburg

Regionalladen:

Steinbrücke 20 | Quedlinburg

HarzCard-Leistung:
Wertcoupon von **8 €**
für den **Kauf** eines
5er Senf-Sets!

Wo? Im Regional-
laden, im Senf-
laden oder in der
Senf-Manufaktur*



* Im Rahmen des Werksverkaufs
– nach einer Veranstaltung in
der Manufaktur: 3x pro Woche
Di, Fr, Sa





Du
sparst
7,00 €

Quedlinburg

Audio Guide

HarzCard-Leistung:
kostenfreie **Audio-**
Guide-Führung
(dt./eng./jp)



VERKAUF
Harz
Card



Erkunden Sie die Welterbestadt Quedlinburg ganz individuell und unabhängig von Terminen und Treffpunkten mit unserem Audio-Guide. Erfahren Sie an 20 Hörstationen von der historischen Altstadt zur historischen Neustadt, vom Schlossberg zum Münzenberg und sogar vom Brühlpark zur Wipertikirche Wissenswertes, Interessantes und Unterhaltsames zu unserer mehr als 1100-jährigen Stadt. Für den gesamten Rundgang sollten Sie ca. 180 Minuten einplanen, wobei Ihnen die Reihenfolge der einzelnen Stationen freisteht. Die Hörzeit beträgt ca. 100 Minuten. Der Audio-Guide ist in den Sprachen Deutsch, Englisch und Japanisch verfügbar – passend dazu erhalten Sie einen Stadtplan mit allen Nummern zur Orientierung vor Ort.



Du
sparst
10,00 €

Quedlinburg

E-Bike-Verleih

Gehen Sie auf Entdeckungstour – Teufelsmauer, Osterteich oder Sandsteinhöhlen sind nur eine kurze Fahrt mit einem eBike der Quedlinburg-Information entfernt. Moderne Trekkingräder und Kompaktbikes in verschiedenen Rahmenhöhen bieten für jeden die passende Fahrgelegenheit. Die Räder reservieren Sie am besten per Telefon oder E-Mail. Für Ihre perfekte eBike-Tour erhalten Sie in der Quedlinburg-Information außerdem die passenden Tipps, Touren und Radwanderkarten. Der HarzCard-Rabatt gilt für alle verfügbaren Mietzeiträume. Natürlich bieten wir Ihnen auch Helme, Schlösser (kostenfrei), Satteltaschen und Handyhalterungen an.

Mietdauer **Preis** (ohne Rabatt)

4 Stunden 25 €

8 Stunden 35 €

2 Tage 70 €

3 Tage 105 €

(Längere Zeiträume sind auf Anfrage buchbar.)

HarzCard-Leistung:
Rabatt von 10,00 €



VERKAUF
**Harz
Card**





Du
sparst
3,00 €

Quedlinburg

Fachwerkmuseum im Ständerbau

HarzCard-Leistung:
freier Eintritt



Das in seiner Art bisher einzige Fachwerkmuseum ist in einem Hochständerbau von 1325 untergebracht. Das Haus ist eines der ältesten deutschen Fachwerkhäuser und das älteste erhaltene in Quedlinburg. Das Museum zeigt die Geschichte der Fachwerkbaukunst vom 14. bis zum 19. Jh. und die Stadtentwicklung. Anhand von Modellen wird die Stilentwicklung des Fachwerkbaus anschaulich erklärt. Kopien von verschiedenartigen Holzverbindungen und Zimmermannswerkzeugen können von den Besuchern in die Hand genommen werden und machen so die Handwerkskunst „begreiflich“.

**Geöffnet von April bis Oktober,
täglich außer donnerstags,
10-17 Uhr**

Fachwerkmuseum im Ständerbau | Wordgasse 3 | 06484 Quedlinburg
Tel. 03946 905681 | www.quedlinburg-info.de/fachwerkmuseum



Du
sparst
3,50 €

Quedlinburg

Klopstockhaus

Das Museum, ein Fachwerkbau aus dem 16. Jh., ist das Geburtshaus des Dichters Friedrich Gottlieb Klopstock (1724-1803). Klopstock gilt als Begründer der klassischen deutschen Literatur. Sein episches Schaffen („Der Messias“) und seine Lyrik (Oden, Hymnen, Elegien, Lieder) markieren eindrucksvoll einen Wendepunkt in der Dichtungsgeschichte. Seit 1899 vermittelt das Klopstockhaus als biographisch-literarhistorisches Museum einen Eindruck vom Leben und Werk des Dichters. Das Museum zeigt außerdem die Ausstellung „Wie der Körper zur Sprache kommt. Klopstock, Erxleben und GutsMuths im papierernen Zeitalter“. Sie zeigt die Bedeutung des Papiers als Medium des 18. Jahrhunderts und stellt berühmte Quedlinburger Persönlichkeiten vor: Johann Christoph Friedrich GutsMuths (bedeutender Pädagoge) und Dorothea Christiana Erxleben (die erste deutsche promovierte Ärztin).

HarzCard-Leistung:
freier Eintritt



Öffnungszeiten: Di-So, 10 bis 17 Uhr

Klopstockhaus | Schlossberg 12 | 06484 Quedlinburg
Tel. 03946 905681 | www.quedlinburg-info.de/klopstockhaus

Quedlinburg

Museum Lyonel Feininger

HarzCard-Leistung:
freier Eintritt

Im Herzen der Welterbestadt Quedlinburg befindet sich das einzige Lyonel Feininger Museum weltweit!

Das Ausstellungshaus ist dem Karikaturisten, Grafiker, Maler, Bauhausmeister und Fotografen Lyonel Feininger gewidmet. Der Künstler gilt als einer der bedeutendsten Vertreter der Kunst der Klassischen Moderne.

Mit der Sammlung des Bauhäuslers und Quedlinburgers Hermann Klumpp verfügt das Museum über einen der weltweit bedeutendsten Bestände an Druckgrafiken Feiningers. Diese Sammlung wurde 1986 zum Gründungsanlass für das Lyonel Feininger Museum. Neben dem prominenten Kernbestand wird in Sonderausstellungen hochkarätige Grafik aus allen Epochen gezeigt.





Quedlinburg OT Gernrode

Harzer Uhrenmuseum

Bei einem Besuch erwarten Sie rund 300 verschiedene Kuckucksuhren, Standuhren und viele andere Exponate. Im Rahmen einer Führung erfahren Sie etwas über die Geschichte des Uhrenbaus in Gernrode.

In der Werkstatt kann man dem Uhrmacher bei der Fertigung einer Kuckucksuhr über die Schulter schauen. Kinder haben viel Spaß beim Auftritt des Kuckucks der Riesenkuckucksuhr (14,50 m). Das Wetterhaus am Hausgiebel mit Wasserrad und Sägegatter, sowie die größte Kuckucksuhr aus Schokolade sind weitere Höhepunkte beim Besuch des Uhrenmuseums. Wer möchte, kann bei uns eine Kuckucksuhr in jedem Preissegment erwerben. Für das leibliche Wohl ist in unserer Gaststätte mit Außenterrasse gesorgt.

HarzCard-Leistung:
freier Eintritt



Der besondere Tipp:

In der historischen Atmosphäre des Gebäudes finden ganzjährig Events statt. Besonders beliebt: Hof- und Weihnachtsmärkte. Termine im Internet.



Du
sparrst
15,00 €

Sangerhausen

Europa-Rosarium

HarzCard-Leistung:
einmalig **freier Eintritt**
(außer bei Sonder-
veranstaltungen)



Das Europa-Rosarium in der Berg- und Rosenstadt Sangerhausen ist die größte Rosensammlung der Welt. Auf 13 Hektar wetteifern 8700 Rosenarten und -sorten aus aller Welt in rund 80.000 Rosenpflanzen um die Bewunderung der Besucher. Die Wildrosensammlung zählt 500 Arten, die der Kletterrosen 850. Die Schwarze Rose und die Grüne Rose ziehen Gäste aus aller Welt an. Inmitten von Millionen Rosenblüten finden sie Entspannung, genießen betörende Aromen und erhalten Inspiration für den eigenen Garten.



Rosenstadt Sangerhausen GmbH | Am Rosengarten 2 a
06526 Sangerhausen | Tel. 03464 19433 | www.sangerhausen-tourist.de



73

Du
sparst
20,00 €



Sangerhausen OT Wettelode

ErlebnisZentrum Bergbau Röhrigschacht

Der Röhrigschacht in Wettelode ist eines der wenigen Schaubergwerke mit echter Seilfahrt. Mittels des ältesten in Betrieb befindlichen stählernen Schachtfördergerüsts Deutschlands und der Original-Fördermaschine gelangen die Gäste 283 m in die Tiefe und fahren dann per Grubenbahn 1.000 m bis in ein ehemaliges Abbaufeld, in dem die Geschichte des Mansfelder Kupferschieferbergbaues authentisch erlebt werden kann. Im Museum über Tage wird dies mit anschaulichen Präsentationen ergänzt.

HarzCard-Leistung:
einmalig **freier Eintritt**
(außer bei Sonderveranstaltungen)



ErlebnisZentrum Bergbau Röhrigschacht Wettelode Lehde
06526 Sangerhausen | Tel. 03464 587816 | www.roehrigschacht.de

DIE APP, DIE DEN HARZ BEWEGT

Erkunden Sie den Harz mit Bus und Bahn. In der harzbewegt-App finden Sie u. a. passende Echtzeit-Informationen mit aktuellen Abfahrts- und Ankunftszeiten – egal von wo Sie starten.

Gleich kostenfrei herunterladen:



Das Modellprojekt harzbewegt wird vom Bund und vom Land Sachsen-Anhalt gefördert.



HARZ BEWEGT

NAH **klar** VERKEHR

harzbewegt.net



Du
sparst
4,50 €

Seeland OT Schadeleben

Concordia See

Herzlich Willkommen in der Erlebnisregion Seeland.

Bei uns können Sie im Naturbad vom Concordia See ins Wasser tauchen, Segeln gehen, Tretboote ausleihen, Beachvolleyball spielen oder einfach nur relaxen und den herrlichen Ausblick bis auf den Brocken genießen.

Darüber hinaus bieten wir mit dem größten Abenteuerspielplatz Sachsen-Anhalts eine naturnahe Abwechslung für Jung und Alt.

Hier können Sie mit Ihren Kindern rumtoben, spielen, ein leckeres Eis und ein kühles Getränk genießen oder auch eine Grillstelle anmieten.

Wir freuen uns auf Sie!

HarzCard-Leistung:
einmaligen **freier**
Eintritt (Abenteur-
spielplatz & Beach-
bereich)



Concordia See | Seestraße 1 | 06449 Seeland
www.harzerseeland.de

75



Du
sparst
0,50 €

Schierke

Schierker Feuerstein Arena

Jump'n Roll im Sommer

HarzCard-Leistung:
0,50 € Ermäßigung
pro Person



Ob Rollschuhlaufen, Trampolin-springen, Hüpfparcours, Hobby Horsing, Bouldern, Tischkicker oder XXL-Gesellschaftsspiele: Langeweile kommt im Sommer in der Arena garantiert nicht auf. Die Minigolf-anlage präsentiert sich im Harzer Miniaturformat und kleine Gäste sausen mit Bobby Cars oder Pedal-Go-Karts übers Gelände. So wird die Arena zum Spielparadies für Groß und Klein.

Kletter- und Rollschuhe sowie Inliner stehen zur Ausleihe bereit.



Schierker Feuerstein Arena
Am Winterbergtor 2 | 38879 Wernigerode OT Schierke



108



Du
sparst
0,50 €



Schierke

Schierker Feuerstein Arena

Heiß auf Eis im Winter

Im Winter lockt die wohl schönste Eislaufarena Deutschlands in uriger Harz Atmosphäre mit Schlittschuhlaufen, regelmäßigen Eisdiscos und Schlägerlaufen, einer Eislaufschule, Eisstock-schießen, Eisfasching, Eishockey-turnieren uvm. nach Schierke. Schlittschuhe, Gleitschuhe für Kinder sowie Fahrhilfen stehen zur Ausleihe zur Verfügung.

HarzCard-Leistung:
0,50 € Ermäßigung
pro Person



sfa@wernigerode.de
www.schierker-feuerstein-arena.de



Seesen

Fenster zum Harz



stadtmarketing &
tourismus
seesen

Stadtmarketing & Tourismus

Jacobsonstraße 9

38723 Seesen

Tel. 05381 984177

info@stadtmarketing-
seesen.de

www.stadtmarketing-
seesen.de



Seesen – eine Stadt voller Charme und Aktivitäten für Naturliebhaber und Kulturbegosteerte gleichermaßen. Eingebettet in die reizvollen Landschaften von Harz und Ambergau, bietet Seesen eine Vielfalt an Wanderwegen, die die Schönheit der Region erlebbar machen. Ausgerüstet mit einem unserer Stempelpässe können auf der **Seesener Dorfbrunde** oder dem **Steinway-Trail**, Stempel gesammelt werden. Entdecken Sie Stadtgeschichte im Städtischen Museum oder bei einer **Stadtführung**. Genießen Sie die Vorzüge unserer lebendigen Stadt mit einem abwechslungsreichen Freizeitangebot: **Sehusa-Wasserwelt, Alpaka-Wanderungen, Steinway-Park** und zahlreichen Spielplätzen. Ganzjährig erwartet Sie eine Fülle an Veranstaltungen: Von **Stadtfesten** über das historische **Sehusafest** bis zum „**Lichterzauber**“ im Dezember.

Wir freuen uns auf Sie!



Du
sparst
10,00 €

Seesen

Sehusa Wasserwelt

– Erholung, Bewegung und Spaß

Sport und Spaß, springen und rutschen, spielen und planschen, entspannen oder gesund schwitzen – die Sehusa Wasserwelt ist viel mehr als nur ein Schwimmbad. Hier werden Freizeitträume für Groß und Klein wahr. Vom Piratenschiff bis zur „Crazy Cone“-Reifenrutsche, vom Schwimmerbecken mit Sprunganlage bis zur liebevoll gestalteten Kinderwelt – hier findet jede Generation ihr Lieblingsplätzchen. Ein besonderes Highlight ist unsere großzügige Saunalandschaft mit mehreren Themen-Saunen, Dampfbad, Ruhezonen, eigenem Bistro und einem weitläufigen Saunagarten. Hier können Sie Körper und Geist in angenehmer Atmosphäre entspannen und neue Energie tanken – ideal zum Abschalten nach einem aktiven Badetag. Auch die mediterran gestaltete Badaußenanlage mit Liegeterrassen, Sandstrand und Matschtisch-Spielplatz lädt in den warmen Monaten zum Verweilen ein.

HarzCard-Leistung:
einmalige Nutzung
als **Tageskarte**
für **Schwimmbad**
und **Therme***



VERKAUF
Harz
Card



* Saunabbenutzung auf Zuzahlung möglich

Sehusa Wasserwelt | Engelader Straße 3 | 38723 Seesen
Tel. 05381 9807280 | www.sehusa-wasserwelt.de



Du
sparst
7,00 €

Sondershausen

Schlossmuseum

HarzCard-Leistung:
freier Eintritt
einmal pro Tag



Schloss Sondershausen war über viele Jahrhunderte hinweg die Residenz der Grafen und Fürsten von Schwarzburg-Sondershausen. Im Schlossmuseum sind neben historischen Raumfassungen (u.a. Liebhabertheater, Schlosskapelle, Gewölbe am Wendelstein, Festsäle „Blauer Saal“ und „Riesensaal“) die Schwarzburger Ahnengalerie, verschiedene Abteilungen zur Stadt- und Landesgeschichte sowie Teile der Schwarzburger Kunstsammlungen zu sehen. Eine Rarität ist die Goldene Kutsche, eine Staatskarosse des frühen 18. Jahrhunderts. Eine Abteilung der ständigen Ausstellung ist der langen Musiktradition der Stadt und der Musikinstrumente-Sammlung gewidmet. In der Galerie im Schloss gibt es Kunst und Ausstellungen zu historischen Themen etc. zu entdecken.



Sorge

Grenzmuseum Sorge

Das Grenzmuseum Sorge e.V. im Harz macht die deutsch-deutsche Geschichte unmittelbar erlebbar. An der ehemaligen Grenze zwischen DDR und BRD gelegen, zeigt es originale Grenzanlagen, einen Beobachtungsturm und eine Sperranlage, die den Alltag der Teilung veranschaulichen. In Ausstellungen mit Dokumenten, Fotos und Zeitzeugenberichten erfahren Besucher, wie tief die Teilung das Leben der Menschen im Harz geprägt hat. Das Museum vermittelt eindrucksvoll die Bedeutung von Freiheit und Einheit – ein authentischer Ort für Geschichtsinteressierte, Familien und Schulklassen. Mit der HarzCard ist der Eintritt frei – eine Gelegenheit, die bewegte Vergangenheit hautnah zu entdecken.

HarzCard-Leistung:
freier Eintritt



Kleines Grenzmuseum – Ausstellung | Köhlerbergstraße | 38875 Sorge
Koordinaten: N 51° 41.599', E010° 41.852'
Grenzlandschaft – Freiland-Grenzmuseum | Parkplatz Ebersbach-
straße | 38875 Sorge | Koordinaten: N 51° 41.714', E010° 41.609'
www.grenzmuseum-sorge.de



Stolberg und Südharz

Kultur und Natur erleben!

Tourist-Information

Niedergasse 1
06536 Südharz OT
Stadt Stolberg (Harz)
Tel. 034654 454
tourismus@
gemeinde-
suedharz.de
www.gemeinde-
suedharz.de/
Tourismus



Willkommen im Südharz!

Als Wiege der Oranier und Thomas-Müntzer-Stadt begeistert **Stolberg** mit Geschichte pur: Mehr als 400 Fachwerkhäuser, das imposante **Schloss** und die **Museen ALTE MÜNZE** und **Kleines Bürgerhaus** laden zu einer echten Zeitreise ein. Das Josephskreuz vor den Toren der Historischen Europastadt ist ein Highlight für Wanderer und Weitseher.

Natur und Traditionen bieten auch die umliegenden Ortschaften im Biosphärenreservat Karstlandschaft Südharz: Ob **Karstwanderweg**, NaturErlebnisHöhle **Heimkehle**, »kleine Frauenkirche« in **Schwenda**, Besenbinderdorf **Hainrode** mit Altbergbau und Handwerkstradition, **Bauerngraben**, **Questenberg** und die berühmte **Queste** oder Roland-Ort **Bennungen** mit seinen bunten Events – hier findet sich **Südharzer Vielfalt** für die ganze Familie.



Du
sparst
4,00 €

Südharz OT Stolberg

Josephskreuz

Auf dem höchsten Berg im Südharz, dem Auerberg vor der Stadt Stolberg, thront eine 123 t schwere Stahlkonstruktion: das Josephskreuz. 38 m hoch, durch 100.000 Niete zusammengehalten, ist es weltweit einzigartig. 1896 eingeweiht, lockt der Aussichtsturm jedes Jahr Tausende Besucher in den Südharz. Den Aufstieg über 200 Stufen belohnt bei klarer Sicht ein herrlicher Rundumblick bis hin zu Brocken und Kyffhäuser. Ganzjährig gilt: Bei sicherheitsgefährdender Witterung bleibt der Turm geschlossen. Ausflugsgastronomie vorhanden. Wanderparkplatz am Fuße des Auerbergs.

Der besondere Tipp:

- » Straße der Lieder
- » UNESCO-Geopark-Walderlebnispfad
- » Spielplatz am Josephskreuz
- » Stempelstelle der Harzer Wandernadel

HarzCard-Leistung:
einmalig **freier**
Eintritt



Aussichtsturm Josephskreuz | Großer Auerberg | Josephshöhe
06536 Südharz OT Stadt Stolberg (Harz), Parkplatz am Auerberg
gemeinde-suedharz.de/Josephskreuz



Südharz OT Uftrungen

NaturErlebnisHöhle Heimkehle

HarzCard-Leistung:
freier Eintritt inkl.
Führung



Die Heimkehle, eine der größten Höhlen der Südharzer Karstlandschaft, ist seit 1920 als Schauhöhle erschlossen. Zum Ende des 2. Weltkrieges als unterirdische Rüstungsfabrik missbraucht, erinnert sie als Gedenkstätte an die Opfer von Zwangsarbeit. Besuchern ist das beeindruckende Karstphänomen seit 1954 auf 700 m rollstuhlgerechtem Führungsweg wieder zugänglich. Karstschauhöhle, Natur-Erlebnis-Spielplatz und Informationszentrum mit interaktiver Natura-2000-Ausstellung – die NaturErlebnisHöhle Heimkehle ist heute eine moderne Begegnungsstätte rund um Natur- und Fledermausschutz, Umweltbildung und Nachhaltigkeit.

Bitte beachten!

- » Helmpflicht
- » Zutritt zur Höhle ab 3 Jahren
- » Hunde nicht gestattet



Du
sparst
7,50 €



Südharz OT Stolberg

Museum ALTE MÜNZE

Eines der prächtigsten Stolberger Fachwerkhäuser von 1535 beherbergt heute das Museum ALTE MÜNZE. Herzstück ist die europaweit einzigartige, original erhaltene Münzwerkstatt aus dem 18. Jahrhundert. Moderne Ausstellungen zeigen Münz- und Geldgeschichte, Thomas Müntzer, Reformation, Bauernkrieg und 600 Jahre Fachwerkbaukunst. Schauprägen, Medienstationen und interaktive Angebote machen Geschichte für alle erlebbar.

HarzCard-Leistung:
freier Eintritt



Museum ALTE MÜNZE | Niedergasse 19 (Eingang: Niedergasse 17)
06536 Südharz OT Stadt Stolberg (Harz) | Tel. 034654 857568
gemeinde-suedharz.de/museum-alte-muenze-stolberg/



Du
sparrst
18,00 €

Thale

Bodetal Therme

HarzCard-Leistung:
einmalig **freier**
Eintritt für **3 Std.**
mit Nutzung der
Thermenlandschaft*



Die Bodetal Therme Thale ist ein ganzjähriges Panorama-SPA mit atemberaubendem Blick auf die Natur und das Bodetal. Im Mittelpunkt steht die Bodetal Saunen Erlebniswelt mit Dampf- und Heißluftbädern, Saunagarten mit Köhler-, Kamin-, Hubertus-, Blocksberg- und Hexenblick-Sauna, Sonnendeck und Kneippgang.



Für entspannte Stunden sorgen außerdem das Thermenbecken, das Licht- & Klangbecken, das Außenwarmbecken und der Kinderbereich „Hexenpfütze“. Die Thermengastronomie bietet täglich frische regionale Gerichte, während das SPA & Wellness Massagen, Packungen und Bäder bereitstellt. Ergänzt wird das Angebot durch das Physiotherapiezentrum mit gezielten Anwendungen für Prävention, Regeneration und Rehabilitation.

* Saunanutzung auf Zuzahlung möglich

Bodetal Therme Thale | Parkstraße 4 | 06502 Thale
Tel. 03947 778450 | info@thermebodetal.de | www.bodetaltherme.de



Du
sparst
8,00 €

Thale

DDR-Museum

Geschichte und Geschichten erleben! Mehr als 30 Jahre nach der politischen Wende geraten viele Dinge aus dem Alltagsleben in der ehemaligen DDR in Vergessenheit, die „Nachwendekinder“ sind bereits erwachsen. Es wird Zeit, gute und natürlich auch negative Dinge, Geschichten und Gegebenheiten für die Nachwelt zu erhalten und jungen Leuten und Gästen, die mit dem Alltag in 40 Jahren DDR nicht vertraut sind, diese Erfahrungen zu vermitteln.

Schwerpunkt unserer Ausstellung ist die Wohn- und Alltagskultur in der DDR. Wir möchten mit den Exponaten und unseren Informationstafeln einen Eindruck über die Lebensumstände in der ehemaligen DDR vermitteln. Die Schaustücke sind wie auf einem Zeitstrahl angeordnet, je weiter Sie in das Museum hineingehen, je weiter dringen Sie in die Geschichte ein, bis 1949, dem Gründungsjahr der DDR. Soweit es möglich war, haben wir uns bemüht, eine neutrale Betrachtungsmöglichkeit zu schaffen. Aber ALLES liegt im Auge des Betrachters!

HarzCard-Leistung:
einmalig **freier**
Eintritt



DDR-Museum Thale | Steinbachstraße 5A (über Möbel-Müller 6. Etage)
06502 Thale | Tel. 03947 65633 | www.ddd-museum-thale.de

Du
sparst
5,00 €

HIGHLIGHT

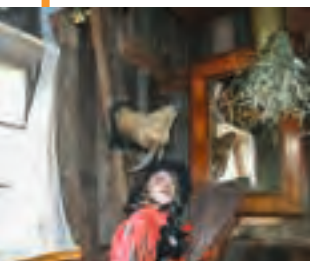
Hexenhaus

Thale

**HarzCard-Leistung:
freier Eintritt**



Das verrückte Hexenhaus ist das Heim der Hexe Wateline. Beim Betreten des Geländes scheint alles noch normal – doch dann kommst du zum Hexenhaus und es steht auf dem Kopf! Was ist nur mit dem Fachwerkhaus passiert? Gerüchten zufolge soll sich die Hexe Wateline bei ihrem Zauberspruch versprochen haben, und plötzlich stand das Hexenhaus auf dem Kopf. Für alle, die nicht fliegen können, ist das Haus durch die Tür im Dachboden zu betreten. Dort kannst du Hexe Wateline manchmal ertappen, wie sie ihre alten Bücher wälzt, um einen Zauberspruch zu finden, der das Hexenhaus wieder richtig herum stellt. Vom Boden über die Treppe gelangst du in das eigentliche Erdgeschoss. Wie wohnt die Hexe Wateline? Komm auf den Hexentanzplatz und schau dir das verrückte Hexenhaus von innen an. PS: Suche mich außen am Haus, dort kannst du mich sehen 😊



Hexenhaus Thale GmbH | Hexentanzplatz 7 | 06502 Thale
Tel. 03947 7756868 | www.hexenhaus-thale.com

Du
sparst
4,00 €



Thale

Hüttenmuseum

Bereits 1686 wurde am Ausgang des Bodetals die Thalenser Blechhütte gegründet, aus der später das Eisenhüttenwerk Thale hervorging. Das Museum zeigt die Geschichte von Eisenverhüttung und Eisenverarbeitung in Thale mittels Modelle und Produkten – vom Stahl über Blechprodukte bis zu Emaille-Töpfen, emaillierten Tanks und Apparaten sowie gesinterten Zahnrädern für die Automobilindustrie. Der Besucher ist dem Eisen auf der Spur und erfährt, welche Menschen unter welchen Bedingungen was produziert haben. In der Galerie werden jährlich fünf bis sechs Sonderausstellungen gezeigt.

HarzCard-Leistung:
freier Eintritt



Hüttenmuseum Thale | Walther-Rathenau-Straße 1 | 06502 Thale
Tel. 03947 778572 | www.huettenmuseum-thale.de





Du
sparst
6,00 €

HIGHLIGHT

Sessellift zur Rosstrappe

Thale

HarzCard-Leistung:
kostenlose Berg-
und **Talfahrt** mit
dem **Sessellift** zur
Rosstrappe



Wo sich Hexentanzplatz, Bodetal und Rosstrappe berühren, liegt die Seilbahnen Thale Erlebniswelt – das Ausflugsziel im Harz.

Mit dem Sessellift erreicht man das Felsmassiv Rosstrappe und kann dort den sagenhaften Hufabdruck besuchen. Wieder ins Bodetal zurückgekehrt gibt es das neue Minigolf und die Spaßinsel zu entdecken.

Mit der Kabinenbahn gelangt man hinauf zum Hexentanzplatz. Direkt auf dem Hexentanzplatz befindet sich die superschöne Ganzjahresrodelbahn „Harzbob“. Nach dem Besuch auf dem Hexentanzplatz geht es dann mit der Kabine durch die romantische Bodeschlucht zurück ins Tal.



Sessellift zur Rosstrappe | Goetheweg 1 | 06502 Thale
Tel. 03947 2500 | www.seilbahnen-thale.de



Du
sparst
5,00 €



Thale

Sommerbad Thale – Das Sommerbad im Sagenharz

Wer eine erfrischende Abkühlung sucht sei hier herzlich willkommen – im Sommerbad Thale, im Sagenharz!

Schwimmen, Planschen und Treiben lassen – Badespaß für Jung und Alt garantiert: Relaxen auf dem Sonnendeck, Liegewiese und vieles mehr ...

**HarzCard-Leistung:
freier Eintritt**



Ausstattung

- » Tischtennisplatte
- » Beachvolleyball
- » Schwimmer- und Nichtschwimmerbecken
- » Schwimmkurse
- » großzügige Liegewiesen
- » Kioskbereich mit Freisitzfläche
- » barrierefreie Sanitär- und Umkleidebereiche



Freizeitanlagen Betriebsgesellschaft mbH
Anschrift Sommerbad: Blankenburger Straße 26 | 06502 Thale
Tel. 03947 778450 | Hotline: 0170 5122255 | www.bodetaltherme.de



Du
sparst
9,00 €

Tierpark Hexentanzplatz

Thale

Der Tierpark Hexentanzplatz präsentiert in einem alten Buchen- und Eichenwald, unmittelbar am Rand des Naturschutzgebietes Bodetal, einen Querschnitt heimischer Wildtiere. Einige dieser Tiere sind in freier Wildbahn heute nicht mehr anzutreffen. Das Hauptaugenmerk liegt daher auf dem Schutz, der Erhaltung, Nachzucht und, wenn möglich, der Wiederauswilderung bestandsbedrohter Arten.

Fast alle Volieren und Gehege werden großräumig angelegt und sind weitgehend naturbelassen. Sehr schöne Beispiele hierfür sind u. a. ein 3.000 m² großes Wolfsrevier oder ein Bärenwald mit einer Ausdehnung von 5.000 m². Beide Anlagen sind einmalig im Harz.

HarzCard-Leistung:
freier Eintritt



VERKAUF
**Harz
Card**



**Der besondere
Tipp:**

Neben dem Streichelzoo befindet sich ein toller Abenteuer-spielplatz.

Tierpark Hexentanzplatz Thale | Hexentanzplatz 4 | 06502 Thale
Tel. 03947 7768070 | www.tierpark-thale.de

Das Bodetal – wo Natur verzaubert und Events begeistern.


Das Bodetal
Der Sagenharz

Harzer Bergtheater Thale



Waldbühne Altenbrak



Klubhaus Thale



Bodetal-Information Thale
Bahnhofstraße 1 | 06502 Thale

 **03947 7768022**
 **tickets@bodetal.de**

Harzer Bergtheater

Du
sparst
9,50 €

Thale

Nach fünfjährigem Umbau erstrahlt das Harzer Bergtheater Thale, Europas wohl schönste Naturbühne, in neuem Glanz. Besucher erwartet nicht nur eine einzigartige Kulisse, sondern auch eine signifikante Modernisierung. So wurde die Platzkapazität von bisher 1.292 auf 1.903 Sitzplätze erweitert, um noch mehr Gästen ein unvergessliches Erlebnis mit dem einmaligen Blick ins Harzvorland zu ermöglichen.

Mit der Wiedereröffnung des Harzer Bergtheaters Thale beginnt eine neue Ära, in der Tradition und Moderne auf harmonische Weise verschmelzen und das Theatererlebnis auf ein völlig neues Niveau gehoben wird. Lassen Sie sich verzaubern und genießen Sie kulturelle Highlights auf einer der beeindruckendsten Open-Air-Bühnen Deutschlands.

HarzCard-Leistung:
einmaliger **Pano-
ramablick & Wert-
coupon** über 9,50 €*



* gilt nicht auf Cocktails

Bodetal Tourismus GmbH | Hexentanzplatz 6 | 06502 Thale
Tel. 03947 77680-0 | www.harzer-bergtheater.de



Du
sparst
5,00 €

Thale OT Wendefurth

Talsperre Wendefurth

HarzCard-Leistung:
Informationsfilm &
Führung durch die
Staumauer



Erleben, was unter der Oberfläche liegt – Führungen durch die Talsperre Wendefurth

Die Talsperre Wendefurth bei Thale (OT Wendefurth) ist nicht nur ein technisches Meisterwerk, sondern auch ein faszinierendes Ausflugsziel inmitten der Harzer Natur. Der Talsperrenbetrieb Sachsen-Anhalt gewährt exklusive Einblicke in das Innere des Bauwerks – spannend für Technikinteressierte und Naturfreunde gleichermaßen.

Führungen:

April bis Oktober,
mittwochs um 13 Uhr

Anmeldung online unter:

www.talsperren-lsa.de

Hinweise zur Teilnahme:

- » Viele Stufen – festes Schuhwerk empfohlen
- » Ganzjährig ca. 8–10 °C – im Sommer bitte an warme Kleidung denken

Talsperrenbetrieb Sachsen-Anhalt | Am Stausee 2 | 06502 Thale OT Wendefurth | Tel. 03944 942-0 | pr-kontakt@talsperren-lsa.de
www.talsperren-lsa.de

Du
sparst
6,00 €



Thale OT Wendefurth

Wendefurth Bootsverleih – Floßfahrten – Seeterrasse

Inmitten der reizvollen Landschaft des Nordharzes liegt der Stausee Wendefurth. Er gehört zum Ostharzer Talsperrensystem, das wiederum vom Talsperrenbetrieb des Landes Sachsen-Anhalt verwaltet wird.

Am Ufer der Wendefurth Talsperre befindet sich die Seeterrasse mit Bootsverleih und Floßfahrten. Hier steht eine ganze Flotte von Ruder- und Tretbooten für die Besucher bereit. Damit können Ausflüge über den See zwischen einer und mehreren Stunden unternommen werden.

Wer es ganz bequem haben möchte, schifft sich auf dem motorgetriebenen Ausflugsfloß mit bis zu 80 Plätzen. Die Floßfahrt kann auch mit herzhaften Speisen oder mit Kaffee und Kuchen an Bord gebucht werden. Eine Reservierung hierfür ist empfehlenswert.

HarzCard-Leistung:
1 Std. freie Fahrt mit Ruderboot



Der besondere Tipp:

Seeterrasse mit Imbissgaststätte und Bootsverleih, Fischräucherei, Floßfahrten

Bootsverleih Wendefurth | Am Stausee | 06502 Thale OT Wendefurth
Tel. 0171 4082972 | www.erlebnis-talsperre-harz.de



Wiehe

Modellbahn – Kultur mit Pfiff

HarzCard-Leistung:
freier Eintritt



Die „Terrakotta-Armee“ –
ein Highlight der Aus-
stellung

Ein Schauplatz von Kunst, Kultur und Geschichte, welcher auf 12.000 m² gigantische, einmalige Modellbahnanlagen sowie weltweit einzigartige Sehenswürdigkeiten und ländertypische Bauten erleben lässt. Täglich überraschen hier weltweit einzigartige Modellbahnanlagen in allen Spurweiten – teilweise so groß wie Fußballfelder – unsere Besucher. Liebevoll gestaltete Landschaften faszinieren mit originalgetreuen Bahnhöfen, bekannten Städten und Sehenswürdigkeiten aus aller Welt.

Aber nicht nur Modellbahn-Fans kommen hier auf ihre Kosten. Auf einer kleinen Weltreise kann man hier u.a. die Ausgrabungsstätte der „Terrakotta-Armee“ des ersten chinesischen Kaisers im Maßstab 1:2,5 – „Das Geheimnis der Osterinsel“ bestaunen und mit mehr als 5.000 Zinnfiguren die Geschichte der Ureinwohner Amerika's sowie eine lebensgroße zauberhafte Alaska-Landschaft und vieles mehr erkunden.

Modellbahn Wiehe GmbH | Am Anger 19 | 06571 Roßleben-Wiehe
Tel. 034672 83630 | www.modellbahn-wiehe.de

Harzturm

Du sparst
12,00 €

Torfhaus

Umringt von Natur und mitten in der Harzer Landschaft erhebt sich der 65 Meter hohe Harzturm auf Torfhaus. Ob zu Fuß oder bequem mit dem Lift – oben angekommen erwartet die Besucher ein phänomenaler Ausblick auf den Brocken und den Nationalpark Harz. Die zwei 360° Panorama-Aussichtsplattformen bieten einen beeindruckenden Rundumblick.

Für Nervenkitzel ist auch gesorgt: Abenteuerlustige wagen sich auf den Skywalk, einem Glaspodest in schwindelerregender Höhe und unverbauten Blick in 45 Meter Tiefe.

Der Abstieg vom Harzturm kann für Mutige durch unsere Erlebnisrutsche „Rasantia“ erfolgen. Auf einer Länge von 110 m schlängelt sie sich außen um den Turm und die Gäste können ein magisches Rutschabenteuer mit bis zu 25km/h erleben. Sound- & Lichteffekte lassen die Reise hinab durch abenteuerliche Kurven zu etwas ganz Besonderem werden.*

HarzCard-Leistung:
einmalig **freier**
Eintritt



* Bitte Rutschvoraussetzungen beachten.

HARZTURM GmbH | Torfhaus 14 | 38667 Torfhaus
Tel. 05320 3319090 | www.harzturm.de





Du
sparst
8,00 €

Walkenried

ZisterzienserMuseum Kloster Walkenried

Das Kloster Walkenried, gegründet im 12. Jahrhundert, gehört heute zum UNESCO-Welterbe und beherbergt das ZisterzienserMuseum. In den historischen Klausurgebäuden vermitteln eine spannende Ausstellung und originale Räume Einblicke in das Leben der Mönche und die Geschichte des Klosters. Ein besonderes architektonisches Highlight dieser Ausstellung ist dabei der doppelschiffige Kreuzgang. Entdecken Sie das Kloster eigenständig mit dem Audioguide für Erwachsene und Kinder, mit der Museums-App oder im Rahmen von Führungen. Bei der Kloster Rallye erforscht die ganze Familie das Zisterzienserkloster. Besondere Angebote und Veranstaltungen wie Familien- und Themenführungen, die Nacht der offenen Pforte am Ostersonntag oder der beliebte Klostermarkt finden Sie auf unserer Homepage.

HarzCard-Leistung:
freier Eintritt



VERKAUF
Harz
Card



ZisterzienserMuseum Kloster Walkenried | Steinweg 4 a
37445 Walkenried | Tel. 05525 9599064 | www.kloster-walkenried.de



Wernigerode – Zeit für Erlebnisse

**Wernigerode
Tourismus GmbH
Tourist-Information
Wernigerode**

Marktplatz 10
38855 Wernigerode
Tel. 03943 5537835
www.wernigerode-tourismus.de



**Tourist-Information
Schierke**

Brockenstraße 7 A
38879 Wernigerode
OT Schierke
Tel. 039455 8680
www.schierke-am-brocken.de



Sammeln Sie Momente des Glücks, Augenblicke des Staunens und Bilder für die Ewigkeit. Wo? Hier! In Wernigerode! Ob spannende Stadtgeschichten oder wunderbare Naturschönheiten – Wernigerode zeigt sich abwechslungsreich. Farbenfrohe Fachwerkbauten, vielfältige Museen, Veranstaltungen, Themenrouten und wunderschöne Gärten, es gibt viele Gründe die „Bunte Stadt am Harz“ zu entdecken. Sehenswert sind u.a.: das Rathaus, das „Kleinste Haus“, das Schloß Wernigerode®, der Miniaturenpark Kleiner Harz und eine außergewöhnliche Kultureinrichtung, das Konzerthaus Liebfrauen u.v.m.
Es ist Zeit, zu bleiben!



Du
sparst
8,00 €

Wernigerode

Die schönsten Seiten Wernigerodes entdecken

Die Mitarbeiter der Tourist-Information Wernigerode in Zusammenarbeit mit der Stadtführergilde sind die Spezialisten, wenn es um Stadtführungen und Gästebetreuungen in unserer „Bunten Stadt am Harz“ geht. Unsere täglich öffentlichen Gästeführungstermine für unsere Individualgäste, Stadtführungen für Reisegruppen, Führungen zu bestimmten Themen, wie z.B. „Choco on Tour mit seinem Nachtwächter“, „Abendrunde zur späten Stunde“, „Innenhöfe mit Atmosphäre“, „Erlebnisführung Hexen und Teufel“, „Das Schiefe Haus im Lot“ oder „Gräfin Eleonore – auf den Spuren der Fürstin zu Stolberg-Wernigerode“ sind nur ein paar Beispiele für unser reichhaltiges Angebot.

Das Gesamtangebot finden Sie auf der Seite der Wernigerode Tourismus GmbH. Dort können Sie die öffentlichen Führungen auch direkt buchen.

Lassen Sie sich inspirieren und lernen Sie unsere Stadt auf die schönste Art kennen.

HarzCard-Leistung:
Führung „1.000 Schritte rund ums Rathaus“ kostenfrei*



VERKAUF
Harz
Card



* von Montag bis Freitag | 10.30 Uhr
(außer an Feiertagen)

Du
sparst
43,00 €



Harzer Schmal- spurbahnen

(Brockenfahrt)

Wernigerode

Erleben Sie das faszinierende Aufeinandertreffen dampfender Lokomotiven, historischer Technik und Natur. Steigen Sie ein in die Harzer Schmalspurbahnen und erleben Sie auf über 140 km die vielfältigen Strecken der Harzquer-, Selketal- und Brockenbahn.

Ob Wernigerode, den Brocken, Nordhausen oder die Welterbestadt Quedlinburg: Die HSB verbindet einige der schönsten Ziele der Region.

Unterwegs laden beeindruckende Aussichtspunkte und charmante Orte zum Verweilen ein. Für aktive Entdecker bieten sich die Bahnwander-Touren durch die idyllischen Landschaften des Selketals oder Südharzes an.

Wöchentliche Werkstattführungen geben spannende Einblicke in die Fahrzeugwerkstatt von 1926 sowie in die 2023 neu errichtete Dampflokwerkstatt. Ein Erlebnisspielplatz sorgt dafür, dass kleine Eisenbahnfans ebenso auf ihre Kosten kommen.

HarzCard-Leistung: einfache Fahrt zum/ vom Brocken mit 4-Tages-Card

Der HSB-Zusstiegsort zum Brocken ist frei wählbar. Beim Erwerb einer ergänzenden Rückfahrkarte am gleichen Tag wird der Preis der einfachen Fahrt in allen HSB-Verkaufsstellen angerechnet.



VERKAUF
**Harz
Card**



Harzer Schmalspurbahnen GmbH | Friedrichstraße 151
38855 Wernigerode | Tel. 03943 5580 | www.hsb-wr.de



Wernigerode

HSB-Dampflokwerkstatt

HarzCard-Leistung:
einmalig **freier**
Eintritt



Sie ist das Herzstück der Instandhaltungen, u. a. für die legendären HSB-Dampflokomotiven. Hier werden die Giganten der Schiene komplett zerlegt, jeder Bolzen, jedes Rad aufgearbeitet und schließlich wieder zusammengefügt. Von der Besuchergalerie bietet sich Ihnen ein Blick auf die jeweiligen Arbeitsbereiche. Auch die Geschichte der Harzer Schmalspurbahnen wird hier noch einmal lebendig und Originalbauteile erzählen von vergangenen Abenteuern.

Auf dem Außengelände wartet ein Paradies für kleine und große Eisenbahnfans. Lok-Spielplatz und interaktive Lernspielwände lassen Kinderaugen leuchten. Im Ticket- und Souvenirshop vor Ort finden Sie Erinnerungsstücke oder vielleicht auch das perfekte Mitbringsel.

Schloß Wernigerode®

Du
sparst
9,00 €

Wernigerode

Harz ohne Schloß Wernigerode® – dann war ich nicht da. Die erste Burg wurde um 1110 erbaut, die ältesten erhaltenen Teile stammen aus dem 14./15. Jh. Umgebaut wurde in der Spätgotik, der Renaissance und im Barock. Zwischen 1862 und 1885 schließlich wurde die Anlage durch den Blankenburger Baumeister Carl Frühling zu einem Gesamtkunstwerk im Stil des Historismus ausgebaut.

Im Wohnschloß sind die original eingerichteten Räume des Hochadels aus der Zeit vor dem Ersten Weltkrieg zu besichtigen. Thematisch gestaltete Räume erläutern die Kultur-, Geistes- und Sozialgeschichte des 19. Jh. Zusätzlich finden hochkarätige Sonderausstellungen zur Kultur- und Kunstgeschichte des 19. Jh., zur Geschichte des gesamten Harzraumes und zu besonderen künstlerischen Aspekten in den Sonderausstellungsräumen statt.

HarzCard-Leistung:
freier Eintritt
(außer bei Sonderveranstaltungen)



VERKAUF
Harz
Card



Schloß Wernigerode® GmbH | Am Schloß 1 | 38855 Wernigerode
Tel. 03943 553030 | www.schloss-wernigerode.de





Du
spargst
4,00 €

Wernigerode

Harzmuseum

Das Harzmuseum bietet Kindern und Erwachsenen eine spannende Reise durch den Harz – und das bei jedem Wetter. Tier- und Pflanzenwelt, Bergbau und Fachwerk, Fossilien und Mineralien sind nur einige Stationen der abwechslungsreichen Dauerausstellung.

Faszinierende Einblicke in die Stadtgeschichte sind im zweiten Teil möglich: Von den mittelalterlichen Ursprüngen bis zur Geschichte des Tourismus reicht das Spektrum. Hinzu kommen Ansichten des Harzes vom 18. bis zum 20. Jh.

Nicht zu vergessen die Sonderausstellungen des Harzmuseums. Hier wechseln naturkundliche und kulturgeschichtliche Themen, und zum Advent wird meist ein vorweihnachtliches Thema präsentiert. Nicht nur für Kinder!

HarzCard-Leistung:
freier Eintritt





Du
sparst
8,50 €

Wernigerode

Biggis Jodlerstübchen

HarzCard-Leistung:
Verzehrgutschein im
Wert von **8,50 €**



Biggi's Jodlerstübchen in Wernigerode lädt zum Genießen und Verweilen ein: Freuen Sie sich auf ein leckeres Mittagessen, feine, mit Liebe zubereitete Gerichte aus unserer Küche, selbstgebackene Kuchen, köstliches Eis und aromatischen Kaffee.

Bei uns wird alles frisch und hausgemacht – mit regionalen Zutaten und dem gewissen Etwas, das an „Essen wie bei Müttern“ erinnert. Ob im gemütlich-rustikalen Gastraum oder im Biergarten am Waldrand – hier fühlt man sich einfach wohl. Für Familien gibt es einen kleinen Spielplatz mit Tieren, für Wanderer einen Sonderstempel und dazu eine herrliche Aussicht.



Biggis Jodlerstübchen | Charlottenlust 70 | 38855 Wernigerode
Tel. 03943 608509 | info@biggis-jodlerstuebchen.de
www.biggis-jodlerstuebchen.de



Du
sparrst
14,50 €

Wernigerode

Hasseröder Ferienpark / Brockenbad

Das Brockenbad im Hasseröder Ferienpark bietet in angenehmer Atmosphäre zahlreiche Wasserattraktionen für Jung und Alt. Highlights sind die 105 m lange Superrutsche „MagicEye“ und ein Strömungskanal mit Brodelberg. Entdecker fühlen sich in der Wassergrotte mit ihrem Wasserfall und zahlreichen Massagedüsen wohl.

In einem separaten Kinderbecken steht für die kleineren Gäste eine Regenbogenrutsche bereit und die Jüngsten sind im Babybecken gut aufgehoben. Im Bistrobereich kann man sich anschließend mit Snacks und Getränken wieder stärken.

HarzCard-Leistung:
einmalig **freier**
Eintritt im Brockenbad
für 3 Std.*



VERKAUF
Harz
Card



Besonders die kleinen Gäste haben einen Riesenspaß.

* Sauna-Aufbuchung gegen Gebühr

Ferienpark Nesselthal-Wernigerode GmbH & Co. KG
Nesselthal 11 | 38855 Wernigerode | Tel. 03943 5570-41
www.hasseroeder-ferienpark.de

Du
sparst
12,00 €

HIGHLIGHT

Miniaturenpark „Kleiner Harz“

im Wernigeröder Bürgerpark

Wernigerode

HarzCard-Leistung: freier Eintritt

(außer bei Sonder-
veranstaltungen)



Begeben Sie sich auf eine Reise im Kleinformat und entdecken Sie die schönsten Seiten des Harzes in Miniaturversion – vom märchenhaften Schloss Wernigerode über die stolze Kaiserpfalz Goslar bis hinauf zum sagenumwobenen Brocken mit seiner markanten Antenne. Selbst die Harzer Schmalspurbahnen schnaufen hier durch die detailreichen Landschaften, vorbei an liebevoll gestalteten Zwerggehölzen, Felsen und sanft plätschernden Bächen. Nach diesem besonderen Rundgang erwartet Sie der weitläufige Bürgerpark: Hier laden Spielplätze, Tiergehege, Minigolf, Murbahn und eine Erlebnis- turmanlage dazu ein, sich auszutoben, zu staunen oder einfach die Seele baumeln zu lassen. Farbenfrohe Blumen- und Themengärten runden diesen erlebnisreichen Tag ab.

Park und Garten GmbH Wernigerode | Dornbergsweg 27
38855 Wernigerode | Tel. 03943 4089111
www.miniaturenpark-wernigerode.de

Du
sparrst
2,00 €

Wernigerode

Museum Schiefes Haus

Das Schiefe Haus war früher eine Walkmühle, in der Stoffe mit heißem Wasser und Kalk behandelt wurden, dadurch verfilzten und wasserdicht wurden. Wir zeigen in einem kleinen Film die Tätigkeit der Walkmühle.

Ferner zeigen wir in einer Dauer- ausstellung 130 historische Puppen. Wir beleuchten die Arbeit des Wernigeröder Schriftgestalters Paul Renner (der die FUTURA-Schrift erfand) und des Harzer Fotografen Karl Blossfeldt, der 1926 die Mikrofotografie erfunden hat.

In Zusammenarbeit mit der Hochschule Harz zeigen wir im Obergeschoß eine ständig wechselnde Fotoausstellung mit jungen Fotografen aus der ganzen Welt. Alle vier Monate wird eine neue Schau gezeigt. Es ist eine ständige Ausstellung moderner Fotografie mit internationaler Ausstrahlung.

HarzCard-Leistung:
freier Eintritt



Museum Schiefes Haus | Klintgasse 5 | 38855 Wernigerode
Tel. 03943 6957330 | buchhandlung@juettners.de
www.museum-schiefes-haus.de

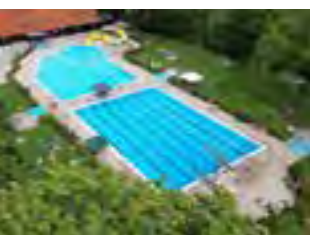


Du
sparst
5,00 €

Wernigerode

Waldhofbad (Freibad) und Schwimmhalle

HarzCard-Leistung:
freier Eintritt
einmal pro Tag



Das mitten in der Innenstadt gelegene Freibad lädt von Mai bis September zum Freizeitvergnügen ein. Schwimmen steht hier natürlich im Vordergrund, Mutige wagen sich auf den 3 m-Sprungturm.

Ins Nichtschwimmerbecken führt eine lange, geschwungene Rutsche, und Kleinkinder können in einem eigenen Planschbecken erste Erfahrungen mit dem nicht allzu kühlen Nass sammeln. An Land entspannt man sich auf der großen Liegewiese oder betätigt sich sportlich auf der Beachvolleyball-Anlage.

Die Schwimmhalle Wernigerode liegt am Ortsausgang Richtung Ilsenburg und wurde in den Neunzigerjahren umfangreich erweitert und erneuert. Neben einem 25 m-Sportbecken gibt es auch ein Wellnessbecken mit Speier und Bodensprudler und Entspannung findet man in der Schwimmhalle und im Saunabereich.

Stadt Wernigerode Badeanlagen (Freibad) | Waldhofstraße 4
38855 Wernigerode | Tel. 03943 632868
Schwimmhalle Wernigerode | Weinbergstraße 1 | 38855 Wernigerode
Tel. 03943 632203 | www.wernigerode.de

Harzer Baumkuchen

Du
sparst
5,50 €

Wernigerode

Schon seit 1749 wird in Wernigerode Baumkuchen gebacken. Dieser wird als „König der Kuchen“ angesehen. Sie können in unserem stilechten Baumkuchenhaus nicht nur das köstliche Gebäck in den verschiedensten Ausführungen mit nach Hause nehmen, sondern auch vor Ort im eigenen Café bei einer guten Tasse Kaffee oder Tee probieren und sich im Ausstellungsraum über die Herstellung, Verarbeitung sowie die Geschichte und Verbreitung des Baumkuchens informieren.

In einem eigens dafür produzierten Video werden zusätzlich alle Herstellungs- und Verarbeitungsschritte erläutert. Der Ausstellungsraum ist zu den regulären Öffnungszeiten geöffnet und für Jedermann kostenfrei zugänglich.

HarzCard-Leistung:
Verzehrgutschein im
Wert von **5,50 €**



Harzer Baumkuchen GmbH | Neustadter Ring 17
38855 Wernigerode | Tel. 03943 632726 | www.harzer-baumkuchen.de



Die Elektrobahn „der Rote Albert“ (oben), Cabrio-Busse sowie unsere Saurer Alpenbusse BJ 55 und BJ 58 (unten) können für besondere Anlässe gemietet werden.



Du
sparst
8,00 €

Wernigeröder Schlossbahn

Wernigerode

Der Aufstieg zum Schloss Wernigerode® lässt sich bequem mit den wunderschönen Bahnen bewältigen. Unter fachkundiger Moderation verkehren die Bahnen alle 30 Minuten von mehreren Haltestellen in der Innenstadt zum Schloss und natürlich auch wieder zurück. Mit unserem „Hopp on Hopp off Ticket“ entdecken Sie Wernigerode. Eine Stadtrundfahrt über 5 Haltestellen & Schloss für einen Preis.

Die Wernigeröder Schlossbahn bietet noch viel mehr, Harzrundfahrten mit historischen Bussen oder individuelle Fahrten zu Anlässen jeder Art: Hochzeiten, Firmenevents, Geburtstage, individuelle Tagesausflüge oder einen Transfer. Ein Andenken oder Mitbringsel finden Sie in unserem Souvenirshop in der Breiten Straße 70.

An verschiedenen Tagen unter der Woche können sie unterschiedliche Touren durch den Harz buchen, beispielsweise den Ostharz, den Südharz oder den Westharz erkunden, mal eine Runde um den Fuß des Brockens fahren. Dies alles inkl. Besichtigungen verschiedener Sehenswürdigkeiten oder Städten, natürlich moderiert von HarzführerInnen.

HarzCard-Leistung: Stadtrundfahrt Hopp on Hopp off

Haltestellen: (1) An-
ger - (2) Schloss - (3)
Dampflokwerkstatt -
(4) Alte Kapelle - (5)
Krummsches Haus



VERKAUF
Harz
Card

Wernigeröder Schlossbahn | info@schlossbahn.de
Tel. 03943 606000 | www.schlossbahn.de



Wernigerode

Feuerwehrmuseum

HarzCard-Leistung:
freier Eintritt

Du
sparst
4,00 €

Feuerwehrgeschichte hautnah erleben: Mitten in der Wernigeröder Altstadt lädt das Museum zu einer spannenden Zeitreise durch über 200 Jahre Feuerwehrgeschichte ein. Auf rund 200 m² zeigt das historische Spritzenhaus imposante Oldtimer, pferdebetriebene Löschpumpen, antike Schlauchkarren, hölzerne Drehleitern und viele weitere liebevoll präsentierte Ausstellungstücke. Ein Höhepunkt: Der Opel Blitz Löschwagen von 1939, der bis 1975 im Einsatz war. Eine Bücher- und Lesecke mit Chroniken rundet das Erlebnis ab.

Der 16 m hohe Schlauchturm von 1949 macht das Gebäude zum kulturhistorischen Schatz.

Aktuelle Informationen zu Veranstaltungen und Eintrittspreisen findet man unter www.feuerwehrmuseum-wernigerode.de. Die Öffnungszeiten tagesaktuell auf google.de.

*Licht aus.
Stern an!*



HARZPLANETARIUM WERNIGERODE

**PLANETENWEG MIT AUDIOGUIDE
STERNENVORFÜHRUNGEN
SCHUL AUSFLÜGE ★ PROJEKTTAGE**

Walther-Rathenau-Straße 9 ★ www.harzplanetarium.de
Tel. 03943 654418 ★ kulturamt@wernigerode.de



Du
sparst
10,00 €



Wildemann

Glowgolf

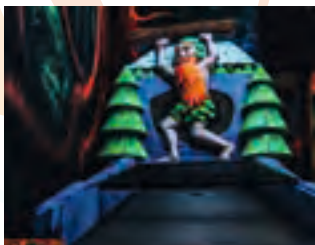
Tauchen Sie ein, in eine fluoreszierende Farbenwelt im Harzer Stil.

Auf der Schwarzlicht-Minigolfanlage in Wildemann erleben Sie ein ganz anderes Minigolfspiel – das Besondere sind nicht nur die leuchtenden Farben, sondern auch die veränderten Spielregeln! Wir laden Sie ein, zu einer aufregenden Partie mit der Familie, einem kleinen Wettstreit unter Freunden / Kollegen, einer gemütlichen Spielrunde mit dem Partner, etc. Das Beste ist: diese Indooraktivität kann bei jedem Wetter genutzt werden.

HarzCard-Leistung:
freier Eintritt für eine
Runde Glowgolf*



* Bitte vorab anmelden!



Glowgolf Harz | Im Spiegeltal 46 | 38709 Wildemann
Tel. 05323 9824848 | www.glowgolfharz.de



Wolfenbüttel – Zwischen Fachwerkzauber und Stadtgeschichten



Tourist-Info

Löwenstraße 1
38300 Wolfenbüttel
Tel. 05331 86280
touristinfo@
wolfenbuettel.de
www.lessingstadt-
wolfenbuettel.de



Die ehemalige Residenzstadt Wolfenbüttel begeistert mit mehr als 1000 liebevoll erhaltenen Fachwerkhäusern, charmanten Gassen und lebendiger Kultur. Das eindrucksvolle Residenzschloss erinnert an die glanzvolle Zeit der Herzöge, während gemütliche Cafés und kleine Läden zum Bummeln und Verweilen einladen. Besucher können auf den Spuren Lessings wandeln, Museen entdecken oder mehr über den Kräuterlikör Jägermeister erfahren, der hier beheimatet ist.





Du
sparst
9,50 €

Wolfenbüttel

Öffentlichen Stadtführung

Erleben Sie Wolfenbüttel von seiner schönsten Seite: Bei einer rund einstündigen Stadtführung entdecken Sie den Zauber der historischen Altstadt. Von April bis Oktober täglich um 11 Uhr, von November bis März samstags um 11 Uhr ab Tourist-Info. Unterhaltsam und kurzweilig lernen Sie auf diese Weise die Lessingstadt mit ihrer großen Geschichte und ihren kleinen Geschichtchen kennen, bestaunen ihre einzigartigen Sehenswürdigkeiten und werfen Blicke in verträumte Gassen und romantische Winkel.

HarzCard-Leistung:
Teilnahme an einer
öffentlichen **Stadt-**
führung



VERKAUF
Harz
Card



Tourist-Info | Löwenstraße 1 | 38300 Wolfenbüttel | Tel. 05331 86280
touristinfo@wolfenbuettel.de | www.lessingstadt-wolfenbuettel.de



Wolfenbüttel

Bürger Museum Wolfenbüttel

HarzCard-Leistung:
freier Eintritt



Eine Stadt erzählt!

Der Kuba-Komet, das Stadtmodell von 1747, „der bucklige Friedel“ von Wilhelm Busch, ein selbstgebauter Fluchtkoffer von 1944 mit Rädern: Das 2017 eingeweihte Bürger Museum Wolfenbüttel zeigt an Themeninseln außergewöhnliche und typische Ausstellungstücke Wolfenbütteler Stadt- und Bürgergeschichte der vergangenen 500 Jahre. Zu diesem Zweck wurde die ehemalige Jahnturnhalle, die im 19. Jahrhundert als Reithalle errichtet wurde und später als Sporthalle für Leichtathletik, Basketball und Boxveranstaltungen diente, zu einem modernen Museum am historischen Ort umgebaut.

Unter dem Motto „Bürger erzählen“ lädt das Bürger Museum Wolfenbüttel zu vielen partizipativen Projekten ein und erklärt mit großer Lebendigkeit die Geschichten hinter den ausgewählten Exponaten.



Du
sparst
5,00 €

Wolfenbüttel

Schloss Museum Wolfenbüttel

Barockes erleben!

Das Wolfenbütteler Schloss war über viele Jahrhunderte welfische Residenz und ein kulturelles Zentrum Norddeutschlands. Hier residierten die Herzöge zu Braunschweig und Lüneburg. Das Schloss Museum Wolfenbüttel beherbergt ihre original erhaltenen barocken Staats- und Privatgemächer, die noch heute vom Glanz und Pracht des höfischen Lebens zeugen.

Außer der Dauerausstellung werden wechselnde Sonderausstellungen zu Kunst-, Kultur- und Regionalgeschichte gezeigt. Wissenschaftliche Vortragsreihen, Einzelveranstaltungen und museumspädagogische Aktivitäten runden das vielfältige Angebot ab. Seit Herbst 2024 zählt das „Holländische Service“, ein Fürstenberger Tafelservice und Kulturgut von nationaler Bedeutung, zur Sammlung des Museums.

HarzCard-Leistung:
freier Eintritt



Schloss Museum Wolfenbüttel | Schlossplatz 13 | 38304 Wolfenbüttel
Tel. 05331 9246-0 | museum@wolfenbuettel.de
www.museumwolfenbuettel.de



Du
sparst
3,00 €

Wolfenbüttel

AHA-ERLEBNISmuseum

HarzCard-Leistung:
Wertcoupon von
3,00 € auf den Eintritt



Ein Haus voller AHA-ERLEBNISSE heißt kleine und große BesucherInnen in Wolfenbüttel herzlich willkommen. Ab Mitte März bis November eines Jahres öffnen sich die Türen des kunterbunten AHA-ERLEBNISmuseums. In künstlerisch gestalteten Erlebnislandschaften begeben sich Kinder ab 4, Jugendliche und Erwachsene wie ein Detektiv auf die Spuren kultureller und naturwissenschaftliche Phänomene. Sie erfahren so forschendes Lernen auf spielerische Art und Weise mit viel Spaß. Dabei ist anfassen ausdrücklich erwünscht! Forschen im Kids-Lab, tüfteln, experimentieren, rätseln in tollen Erlebnisstationen, basteln in der Kreativ-Werkstatt führen zum begreifen mit garantierten AHA-Effekten. Also herein-spaziert, denn Lernen kann viel Spaß machen! Weitere Infos finden Interessierte unter www.ahamuseum.de

AHA-ERLEBNISmuseum für Kinder und Jugendliche e.V.
Lindener Straße 15 | 38300 Wolfenbüttel | Tel 05331 6070377
Parkmöglichkeiten sind auf dem Großparkplatz der
Dietrich-Bonhoeffer-Str. Wolfenbüttel | www.ahamuseum.de

Du
sparst
15,00 €



Wolfsburg

Kunstmuseum Wolfsburg

Ein Ort voller Inspiration, Neugier und überraschender Perspektiven: Das Kunstmuseum Wolfsburg bietet eindrucksvolle Ausstellungen für alle, die Kunst entdecken oder einfach kurz dem Alltag entfliehen wollen. Modern, lebendig und mitten in der Stadt – perfekt für eine kulturelle Auszeit.

Julian Charrière – Midnight Zone (07.03. – 12.07.2026)

Leuchtende Tiefsee, versunkene Gletscher und mystische Höhlen: Der französisch schweizerische Künstler Julian Charrière entführt multimedial in faszinierende und bedrohte Ökosysteme des Wassers und zeigt deren sinnliche wie politische Dimensionen auf.

Tell me where home is (12.09.2026 – 12.01.2027)

Was bedeutet Heimat heute? Zeitgenössische Kunst aus aller Welt beschäftigt sich hochaktuell, berührend und nachdenklich mit Sehnsüchten, Zugehörigkeit, Migration und Identität.

HarzCard-Leistung:
freier Eintritt



Kunstmuseum Wolfsburg | Hollerplatz 1 | 38440 Wolfsburg
Tiefgarage Rathaus/Kunstmuseum | www.kunstmuseum.de



Science Center phaeno



Du
sparst
16,50 €

Wolfsburg

Aus hä? mach Ah! Nach 20 Jahren Staunen, Forschen und Erleben, geht phaeno im Jahr 2026 mit einem frisch überarbeiteten Angebot an den Start. Über 300 Phänomene zum Anfassen und Ausprobieren wecken in der bemerkenswerten Architektur von Zaha Hadid bei Kindern und Erwachsenen die Begeisterung für naturwissenschaftliche und technische Themen: Lasst euch die Sinne durch optische Täuschungen verwirren, beobachtet das Leben im Meerwasseraquarium und spielt mit Farben, Licht und Schatten. Mitmachlabore und unterhaltsame Shows runden den perfekten Entdeckertag im phaeno ab.

HarzCard-Leistung: freier Eintritt



VERKAUF
**Harz
Card**



phaeno gGmbH | Willy-Brandt-Platz 1 | 38440 Wolfsburg
Tel. 05361 89010-0 | www.phaeno.de



Du
sparst
13,00 €

Worbis

Alternativer Bärenpark Worbis Heimisch. Wild. Real.

HarzCard-Leistung:
einmalig **freier**
Eintritt



Bären, Wölfe und Luchse (er)leben ... und Gutes dabei tun | Misshandelt im Zirkus, ausgebeutet in Freizeitparks oder ausgestellt im Zoo – die Vierbeiner in unserem einzigartigen Wildtierrefugium haben alle eine schreckliche Vergangenheit hinter sich.

... und genießen | Schaut nicht auf die Uhr – hier spielt Zeit keine Rolle. Es gibt keine festen Fütterungszeiten oder Plätze. Legt die Hektik des Alltags am Eingang ab, atmet durch und lasst Euch von der Natur der Wildtiere faszinieren.

... und lernen | Bei uns erfahrt Ihr, wie Wildtiere wirklich leben. Und wie man sie schützt – denn für die Akzeptanz der freilebenden Arten zu sorgen ist eine weitere, große Aufgabe unserer Einrichtung.

Lasst Euch von dem Weg der Bären, Wölfe und Luchse begeistern, lasst Euch inspirieren – und tut Gutes dabei. Denn mit Eurem Eintritt unterstützt ihr direkt die STIFTUNG für BÄREN – Wildtier- und Artenschutz.

Alternativer Bärenpark Worbis | Duderstädter Allee 49 | 37339 Leinefelde-Worbis | Tel. 036074 2009-0 | worbis@baer.de | www.baer.de



Die Jugendherbergen im Harz

Bei uns können Groß und Klein entspannen, entdecken, lachen, toben und gemeinsam die schönsten Momente und aufregendsten Abenteuer im Harz erleben. Hier lernt ihr andere Reisende kennen, tauscht euch aus und schließt neue Freundschaften. In einigen Häusern dürfen auch eure Hunde übernachten. Wer nicht selbst planen möchte, kann sich von unseren vielfältigen Programmen inspirieren lassen. Auch ums Kochen muss sich niemand kümmern. Frühstück ist immer im Preis inbegriffen, Mittag- und Abendessen gibt es auf Wunsch. Für Tagesausflüge könnt ihr euch auch ein Lunchpaket mitnehmen. Bis bald in den Jugendherbergen: Braunlage, Gorenzen, Goslar, Hahnenklee, Kelbra, Schierke, Thale, Torfhaus und Wernigerode.

HarzCard-Leistung:
kostenlose Mitgliedschaft im DJH



VERKAUF
**Harz
Card**



www.jugendherberge.de/familienurlaub/reise-angebote/familienurlaub-im-harz/

Bildnachweis und Impressum

Herausgeber: Harz AG

Dornbergsweg 2 | 38855 Wernigerode
Tel. 03943 935800 | www.harzcard.info

Druck: Harzdruckerei GmbH, Wernigerode
www.harzdruckerei.de

Fotos: Wir danken unseren Partnern für die honorarfreie Nutzung nachfolgender Bilder im vorliegenden Band:

Titel: Wiegand Gruppe c/o Harzturm | Harz AG, S. Ike | 4 Wiegand Gruppe c/o Harzturm, Harz AG S. Ike, HSB V. Schadach

8 Stadt Aschersleben, V. Hielscher | 9 Ascherslebener Kulturanstalt, V. Hielscher | 10 Kurbetriebsgesellschaft Die Oberharzer mbH | 11 Kräuterpark | 12 Kristall Thermie Altenau, C. Wyrwa | 13 Portal zur Geschichte – Sammlung Frauenstift Gandersheim | 14 HEZ (oben) L. Koschnitzke-Wirth, (unten) B. Moritz | 15 HEZ, G. Jentsch | 16 TI Bad Grund, K. H. Rotte | 17 Tourismusmarketing Bad Harzburg | 18-19 Harzwald-Haus | 20 Tourist-Information Bad Lauterberg im Harz, HTV, M. Gloger | 21 Kirchberg-Therme Spa & Fitness Resort, Gollée GmbH & Co. | 22-23 Kinder-Regenbogenland, 23 (oben) Storz | 24-25 Salzlat Paradies | 26 Tobias Barbanski – Nordstadtlichter, Bad Sachsa Holding GmbH und Co. | 27 Burg und Festung Regenstein, M. S. Schüren, J. Reimann | 28-29 Kulturstiftung Sachsen-Anhalt, Kloster Michaelstein, U. Schrader | 30 Arbeitsgemeinschaft Rübelandbahn, Godschan Fotografie | 31 Harzer Wandernadel, M. S. Schüren | 32-33 Glasmanufaktur Harzkristall GmbH Derenburg | 34-35 Stadt Ballenstedt, J. Meusel, Torpedo/Stadt Ballenstedt | 36-37 Braunlage Tourismus Marketing GmbH | 38 Puppe's Adventure Golfpark | 39 AlpakHARZ | 40 Eisstadion Braunlage, Braunlage Tourismus Marketing GmbH | 41 Brockenhaus GmbH, C. Lampert | 42 Bergwerk Grube Samson, (oben) Harzwasserwerke, (links) Grube Samson, J. Klöhn, (unten) M. Mehle | 43 Kulturstiftung Sachsen-Anhalt © Kulturstiftung Sachsen-Anhalt | 44 (oben) S. Schiefer, (unten links) Goslar Marketing GmbH, (unten rechts) diedrehen | 45 Stadt Goslar, (oben) R. Faure, (unten) Goslar Marketing GmbH, diedrehen | 46 Mönchehaus Museum Goslar, G. Kortlücke | 47 Zinnfigurenmuseum Goslar | 48 Stadt Goslar, Fachdienst Kultureinrichtungen (oben) M. Schenk (unten) V. Schadach | 49 Stadt Goslar, Fachdienst Kultureinrichtungen | 50-51 Weltkulturerbe Erzbergwerk Rammelsberg, S. Sobott | 52 Hahnenklee Tourismus GmbH, diedrehen.de | 53 Erlebnisbocksberg Hahnenklee GmbH & Co.KG | 55 Eisenbahnmuseum Vienenburg | 56-57 Cellerar GmbH, Kloster Wöltingerode, (oben) moments4ever (unten) B. Gottsleben | 58 Halberstadt, (oben) S. Theilig, (unten links) HTV, A. Kaßner, (unten) M. Kasuptke | 59 Bernd Lehmann Museum, U. Schrader | 60-61 Kulturstiftung Sachsen-Anhalt, B. Kober, Punctum, Kulturstiftung Sachsen-Anhalt, U. Schrader | 62 Gleimhaus, U. Schrader | 63-64 (links) Archiv Museum Heineanum, R. Becker, Städtisches Museum Halberstadt | 65 Tierfotografie.Harz | 66 (oben) Fotomontage FSZ: Adobe Stock, Monkey Business, U. Schrader (unten) Betriebsgesellschaft FSZ Halberstadt mbH | 68-70 © Stadt- und Selketalinformation Harzgerode | 71 AFG Harz mbH, F. Bodenstern | 72-73 Museum Schloss Heringen, C. Schelauke | 74 Tourismus GmbH Ilsenburg | 75 Tourismus GmbH Ilsenburg, A. Lander | 76 Stadt Ilsenburg, Kunstgussmuseum | 77 Stiftung Kloster und Kaiserpfalz

Memleben | 78-79 Bürger- und Gästeservice der Stadt Kelbra (78) Dr. P. Koskothen, (79) M. Dapper | 80 Geopark Informationszentrum Königslutter, H. Preller, M. Glasserman | 82 Bildarchiv Barbarossahöhle | 83 Arche Nebra, Kulturbetriebe Burgenlandkreis GmbH | 84 Echter Nordhäuser Traditionsbrennerei | 85-87 Stadt Nordhausen, I. Bergmann | 88 Oberharz am Brocken J. Reichel, M. Abid | 89 Harzköhlerei | 90-91 Tourismusbetrieb der Stadt Oberharz am Brocken, J. Reichel | 92-93 Harzdrenalin | 94 Touristinformation Osterode, D. Li | 95 Aqualand Osterode am Harz | 96 Wirtschaftsbetriebe der Stadt Osterode am Harz, D. Li | 97 Senfmanufaktur, S. Ike | 98-99 QTM GmbH, N. Reischke, fotoweberei-L. Weber, Adobe Stock-Dimitrijevs, N. Böhme | 100-101 © Städtische Museen Welterbestadt Quedlinburg W. Fischer, J. Meusel | 91 © Museum Lyonel Feininger Welterbestadt Quedlinburg, © Kulturstiftung Sachsen-Anhalt, R. Behringer | 103 Harzer Uhrenfabrik, C. Bertram | 104-105 Rosenstadt Sangerhausen GmbH, K. Thom, L. Weber | 107 Concordia See | 108-109 Schierker Feuerstein Arena, Polygluchs, J. Reichel, W. Zagrodnik | 110 Stadtmarketing & Tourismus Seesen | 111 Sehusa-Wasserwelt, (oben) A. Mateo, (unten) R. Lamprecht | 112 Schlossmuseum Sondershausen, Schatzkammer Thüringen, M. Glahn, ZK Medien | 114-117 Gemeinde Südharz | 118 Freizeitanlagen Betriebsgesellschaft mbH Thale | 119 F. Müller | 120 Hexenhaus Thale GmbH | 121 Hüttenmuseum Thale (oben) J. Meusel | 122-124 Seilbahnen Thale GmbH, Erlebniswelt | 125 Freizeitanlagen Betriebsgesellschaft mbH Thale | 126-127 Tierpark Hexentanzplatz (126 oben) J. Meusel, (126 unten) S. Dauert-Koch, (rechts) U. Köhler | 129 Bergtheater (oben) B. Kruse, M. Heiroth, C. Kammer | 130 Talsperrenbetrieb Sachsen-Anhalt AöR | 131 E. Klinger | 132 Modellbahn Wiehe (oben) Winterfeld (unten) C. Siebenhüner | 133 Wiegand Gruppe c/o Harzturm | 134-135 Zisterziensermuseum Kloster Walkenried | 136-137 Wernigerode Tourismus GmbH, Polygluchs – Kreativagentur | 138-139 Sammlung HSB, T. Wagner, J. Hoffmann, M. Bükler | 140 HSB Dampfloswerkstatt | 141 Schloss Wernigerode* GmbH, J. Stekovics, M. Lumme | 142-143 Harzmuseum, R. Kreim, U. Hofmüller | 144 Biggis Jodlerstübchen | 145 Hasseröder Ferienpark, H. Bollmann | 146 Park und Garten GmbH, M. Lehmann | 147 Museum Schiefes Haus | 148 Stadt Wernigerode, Pressestelle | 149 Harzer Baumkuchen | 150-151 Wernigeröder Schlossbahn | 152 Feuerwehrmuseum | 154, 155 Glowgolf Harz, J. Snatke | 156-157 Stadt Wolfenbüttel, A. Meurer, C. Bierwagen | 158-159 Museum Wolfenbüttel, C. Bierwagen, F. Kleinschmidt-Pixels.de | 160 AHA ERLEBNISMuseum | 161 Kunstmuseum Wolfsburg, Kruszewski, KunstBonnGermany | 162-163 phaeno gGmbH, J. Snatke, A. Rudolph | 164 Alternativer Bärenpark Worbis, V. Faupel | 165 MonkeyBusiness, Adobe Stock

Stand: 14. November 2025

Alle Rechte vorbehalten. Nachdruck, auch auszugsweise, sowie die Verbreitung durch Film, Funk, Fernsehen und Internet, durch fotomechanische Wiedergabe, Tonträger und Datenverarbeitungssysteme jeglicher Art nur mit schriftlicher Genehmigung.

Alle Angaben in diesem Reiseführer sind gewissenhaft geprüft. Preise, Öffnungszeiten usw. können sich aber schnell ändern. Für eventuelle Fehler wird keine Haftung übernommen.

Allgemeine Geschäftsbedingungen der Harz AG für die HarzCard

Für die Ausstellung und Verwendung der HarzCard, nachfolgend HC genannt, gelten die folgenden Bedingungen als vereinbart:

1. Geschäftsgrundlage: Durch den Kauf der HC werden keine Verträge mit einem im Reiseführer HarzCard dargestellten Leistungsträger abgeschlossen. Leistungsträger sind die Unternehmen, welche ihre im Reiseführer HarzCard dargestellten Leistungen anbieten. Der Karteninhaber schließt den jeweiligen Vertrag mit dem Leistungsträger vor oder durch die Inanspruchnahme der dargestellten Leistung direkt selbst ab. Die Harz AG ist insbesondere kein Reiseveranstalter, sondern vermittelt lediglich die Inanspruchnahme der mit der HC benutzbaren Leistungen. Die Leistungsträger bieten dem Karteninhaber gegen einen einmaligen Pauschalbetrag die Inanspruchnahme der im aktuellen Reiseführer HarzCard aufgeführten Leistungen zu den dort angegebenen Bedingungen während der Gültigkeitsdauer der HC an. Druckfehler, Änderungen und Irrtümer vorbehalten.

2. Leistungsumfang: Die Leistungsträger haben sich verpflichtet, HC-Inhabern in der Saison zu den gewöhnlichen Geschäftszeiten und den Allgemeinen Beförderungs- bzw. Geschäftsbedingungen ihre als HC-Leistungen gekennzeichneten Leistungen uneingeschränkt und in vollem Umfang zur Verfügung zu stellen. Die Betriebszeiten einiger Leistungsträger decken jedoch vor allem aus witterungs- und saisonbedingten Umständen nicht den gesamten Gültigkeitszeitraum der HC ab. Beschränkungen können sich auch aus individuellen Sperren ergeben. Der Leistungsumfang der HC-Leistungen und ihre Erlangung ergeben sich aus dem Reiseführer HarzCard. Der Leistungsumfang kann je nach Kartenart eingeschränkt sein. Die Gewährung ermäßigter Leistungen erfolgt vorbehaltlich ihrer Verfügbarkeit. Ansprüche des Karteninhabers wegen der nicht zur Verfügungstellung von Leistungen durch die einzelnen Leistungsträger können gegen die Harz AG nicht hergeleitet werden. Für die Leistungen der Leistungsträger übernimmt die Harz AG keine Haftung. Die Harz AG übernimmt überdies keinerlei Haftung für Schäden, die auf höhere Gewalt, sonstige naturgegebene Störungen oder Fremdeinflüsse jeglicher Art, die nicht von der Harz AG zu beeinflussen sind, zurückzuführen sind. Dies gilt insbesondere auch für alle mit einer Pandemie zusammenhängenden Maßnahmen. Die Informationen auf den Webseiten der Leistungsträger sind unbedingt zu beachten. Der Umtausch und die Rückgabe von Karten sind ausgeschlossen. Die Harz AG ist jederzeit berechtigt, den Leistungsumfang der Karte zu erweitern bzw. einzuschränken. Eine Erstattung bei Verlust der Karte oder Schließung einzelner Einrichtungen ist ausgeschlossen.

3. Gültigkeit: Die Saison (Akzeptanzzeitraum), während der die Leistungen der Leistungsträger in Anspruch genommen werden können, beginnt am 01.01.2025 und endet am 31.12.2025. Der Gültigkeitszeitraum richtet sich nach der gewählten Kartenart (Variante eins: 4 beliebig wählbare Tage innerhalb des Kalenderjahres; Variante zwei: 48 Stunden). Die Gültigkeitsdauer der Variante eins beginnt mit dem Tag der ersten Nutzung und endet jeweils spätestens am 31.12.2025 um 24.00 Uhr. Die Gültigkeitsdauer der Variante zwei beginnt mit der ersten Nutzung und endet nach 47 h 59 min und 59 sec. Ungenutzte Nutzungstage/Nutzungsstunden können nicht auf den folgenden Akzeptanzzeitraum übertragen werden.

4. Preise: Es gelten die im Reiseführer HarzCard genannten Preise für die Erwachsenen-HC und die Kinder-HC.

5. Kinder- und Bambinokarten: Die Kinder-HC gilt für Kinder von 5-14 Jahren. Beim Kauf einer Erwachsenenkarte erhalten Kinder bis einschließlich 4 Jahren eine kostenlose Bambino-HC.

6. Verwendung: Zur Erlangung der Kartenvorteile weist der Karteninhaber seine gültige HC vor, die vom Leistungsträger vor seinem einzelnen Vertragsabschluss mit einem Lesegerät (technisches System) auf ihre Gültigkeit geprüft wird.

7. Missbrauch: Bei missbräuchlicher Verwendung oder beim Verdacht auf missbräuchliche Verwendung sind die Leistungsträger berechtigt bzw. verpflichtet die HC ersatzlos einzubehalten. Der Karteninhaber haftet für missbräuchliche Verwendung der HC durch Dritte. Bei Diebstahl oder Verlust ist er verpflichtet, diesen Vorfall unter der Nummer +49 (0) 3943 935800 zu melden, wobei kein Anspruch auf unentgeltliche Ausstellung einer neuen HC besteht.

8. Übertragbarkeit: Die Karte ist ohne ausdrückliche und schriftliche Zustimmung der Harz AG nicht übertragbar. Die Rechte aus der Karte können auf Dritte ohne Zustimmung der Harz AG nicht abgetreten werden.

9. Änderungen: Die Harz AG ist berechtigt, die Allgemeinen Geschäftsbedingungen jederzeit zu ändern. Der Verwender erkennt die neuen Bedingungen durch Weiterbenutzung der Karte an.

10. Erfüllungsort: Erfüllungsort ist Wernigerode, der Sitz der Harz AG.

Harz AG, Initiative Wachstumsregion,
Dornbergsweg 2, 38855 Wernigerode
Tel: +49 (0)3943 935800,
Web: www.harz-ag.de,
Email: hc@harz-ag.de

Stand 01.01.2026

Einmal träumen und gratis durch den **Harz** cruisen ...

mit dem Harzer Urlaubs-Ticket

HATIX

HATIX ist eine
Marke der



Harz AG

INITIATIVE WACHSTUMSREGION

*Das Harzer Urlaubs-Ticket erhalten Sie bei Übernachtung und Zahlung des aktuellen Gästebeitrags in einem der teilnehmenden Orte. Es ermöglicht Ihnen freie Fahrt auf allen öffentlichen Bus- und Straßenbahnlinien im Landkreis Harz in ausgewählten Linien in den Landkreisen Mansfeld-Südharz, Goslar und Göttingen.



**Informieren Sie
sich unter:
www.hatix.info**



www.hatix.info
www.hvb-harz.de



WelterbeCard

Eine WelterbeRegion. Eine GästeCard.



Buchen Sie eine unvergessliche Reise in die WelterbeRegion Anhalt-Dessau-Wittenberg und genießen Sie mit Ihrer WelterbeCard das ganze Jahr über exklusive Sparvorteile: Weltkultur zum Anfassen in den UNESCO-Weltkulturerbestätten Luther | Bauhaus | Gartenreich | Elbe, Industriekultur zum Anfassen in der Stadt aus Eisen - FERROPOLIS und zahlreiche Freizeit- und Aktivangebote in malerischer Kulisse an den Flüssen und Seen der Region.



Ihre Vorteile auf einen Blick:

- Freier Eintritt & spezielle Angebote.
- Über 130 Freizeitziele für die ganze Familie.
- Die perfekte Geschenkidee zu jedem Anlass.
- Erhältlich auch als FamilienCard & Digitale WelterbeCard.

Als Inhaber einer HarzCard erhalten Sie 5% Rabatt auf die WelterbeCard. Informationen zur Rabatteinlösung unter welterbecard.de/vorteile-und-partner





HSB HARZER
SCHMALSPUR
BAHNEN

WIE FRÜHERS UNTER DEN WÄLDERN

Harz

**SO ERFAHREN SIE
DEN HARZ!**



Unser Tipp für Familien:

**Sparen Sie bis zu 80 EUR mit der
MiniGruppenCard & über 45 %
mit dem HSB-Familienticket.**

Harzer Schmalspurbahnen GmbH

Friedrichstraße 151 • 38855 Wernigerode • Tel. 03943/558-0

Mail: info@hsb-wr.de • www.hsb-wr.de



Wergona
Schokoladen
GmbH

WERKSVERKAUF



Wechselndes
Angebot!

- große Schokoladenauswahl
- Sun Rice-Puffreis
- Geleeartikel
- Snackprodukte
- Pralinen
- Fondantprodukte
- Dragees
- Saisonartikel
- und noch vieles mehr



Wergona Schokoladen GmbH
Neustadter Ring 4 • 38855 Wernigerode
www.wergona.com
Citybus 204 HST Neustadter Ring (Mo-Fr)
Geöffnet: Di-Fr 11-18 Uhr, Sa 11-16.30 Uhr



Innovations- und
Gründerzentrum
im Landkreis Harz GmbH

harztourist.de



Der Brocken aus neuen Blickwinkeln.



www.harztourist.de/brockencam



Partner der BrockenCam



Servicebüro Harz – www.harztourist.de

E-Mail: harztourist@igz-wr.de

Telefon: +49 3943 935 608

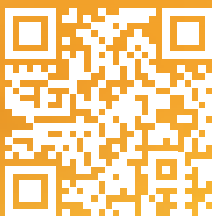
MY HARZ WILL GO ON

H! HEIM
VORTEIL
HARZ

Stell dir vor, du lebst, wo du gern Urlaub machst
und bist an deinem Lieblingsort – jeden Tag.

Spannende Jobs, tolle Arbeitgeber, lebenswerte
Harzorte und jede Menge Freizeitmöglichkeiten
sind die perfekten Voraussetzungen für deine
Zukunft im Harz.

Erfahre mehr und
entdecke deinen
Heimvorteil im Harz.



www.heimvorteil-harz.de



DEN NEUEN HARZ ERLEBEN

- Attraktionen
- Unterkünfte
- Gastronomie
- Einkaufen
- Kultur
- Ausflugsziele
- Wanderstrecken
- Fahrradrouten
- Städteportraits
- Services
- Events u.v.m.



SCAN MICH!



Partner der HarzCard

Nur im HASSE RÖDER BURGHOTEL



Jeden Freitag & Samstag

Livemusik



Buffet-Angebot inklusive der Getränke



Mittagsbuffet

Montag

bis Sonntag*

statt 38,50 € nur **28,50 €**

Abendbuffet

Sonntag

bis Donnerstag*

statt 38,50 € nur **29,50 €**

Kinder ermäßigt. Mittagsbuffet 12-14 Uhr. Abendbuffet 18-21 Uhr, *außer an Feiertagen.
Bei mehreren Personen bitten wir um Voranmeldung. Anpassungen oder Änderungen vorbehalten.

Burghotel Wernigerode GmbH & Co. KG

Langer Stieg 62 - D-38855 Wernigerode - Tel. 039 43-5164-0
info@hasseroeder-burghotel.de - www.hasseroeder-burghotel.de



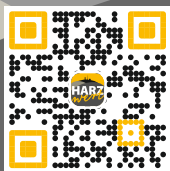
**DIE GUTSCHEIN-APP
FÜR DEN HARZ**

**Mit HARZwert
den Harz entdecken
und Geld sparen.**

- ✓ **einlösen**
- ✓ **erleben**
- ✓ **genießen**

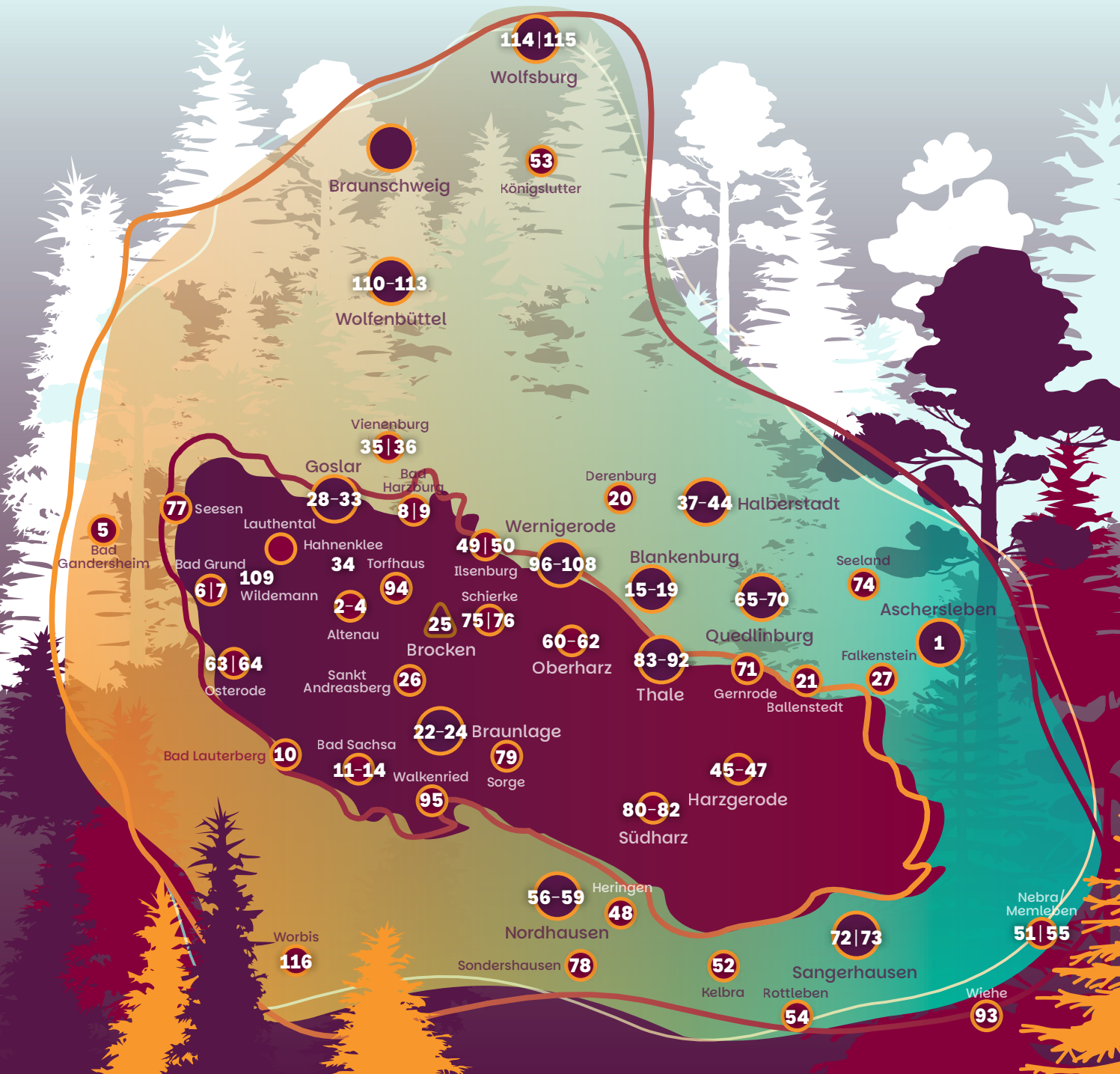


**Download +
Nutzung
KOSTENLOS**



www.HARZwert.app

 Eine Marke der
Harzdruckerei
Wernigerode





Harz_AG

INITIATIVE WACHSTUMSREGION



Wir machen uns **stark** für den **Harz!**



Harz_AG

Initiative Wachstumsregion

Dornbergsweg 2 _ 38855 Wernigerode

T 03943 935800 _ E info@harz-ag.de

www.harz-ag.de



Leben und Arbeiten, wo Sie Urlaub machen.

**Sie wollen sich beruflich verändern
und hier im Harz leben?**

Mit uns finden Sie Ihre neue Zukunft.

Ihr neuer Job:



Ihre neue Immobilie:



Harzsparkasse